

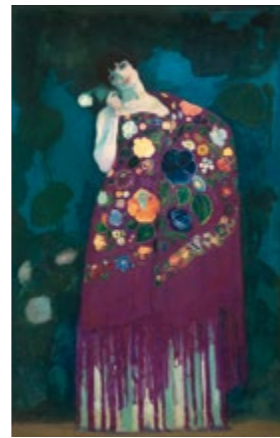
- Arte moderno 1
- Arte moderno 2
- Numismática

- Biblioteca Joaquim Folch i Torres
- Mural de Joan Miró y Joan Gardy Artigas

**Audioguía** en catalán, castellano, inglés, francés, ruso, italiano y japonés.

**Zonas Wi-Fi:** Vestíbulo, Sala Oval, Salas de exposiciones temporales, Auditorios, Biblioteca, Sala de la Cúpula, Cafetería y Restaurante.

Eventualmente, alguna de las obras puede encontrarse fuera de su localización habitual.



Granadina - HERMEN ANGLADA CAMARASA  
Sala 49



La batalla de Tetuán (detalle) - MARIÀ FORTUNY  
Sala 50



Ramon Casas y Pere Romeu en un tàndem (detalle) - RAMON CASAS  
Sala 54



Amparo (detalle) - ISIDRE NONELL  
Sala 63



Silla de la Casa Calvet (detalle) - ANTONI GAUDÍ  
Sala 65



Escritorio archivador de partituras - JOSEP MARIA JUJOL  
Sala 66



Templo a las ninfas (detalle) - JOAQUIM TORRES-GARCÍA  
Sala 70



Retrato de mi padre - SALVADOR DALÍ  
Sala 72



Aplastemos el fascismo - PERE CATALÀ PIC  
Sala 79

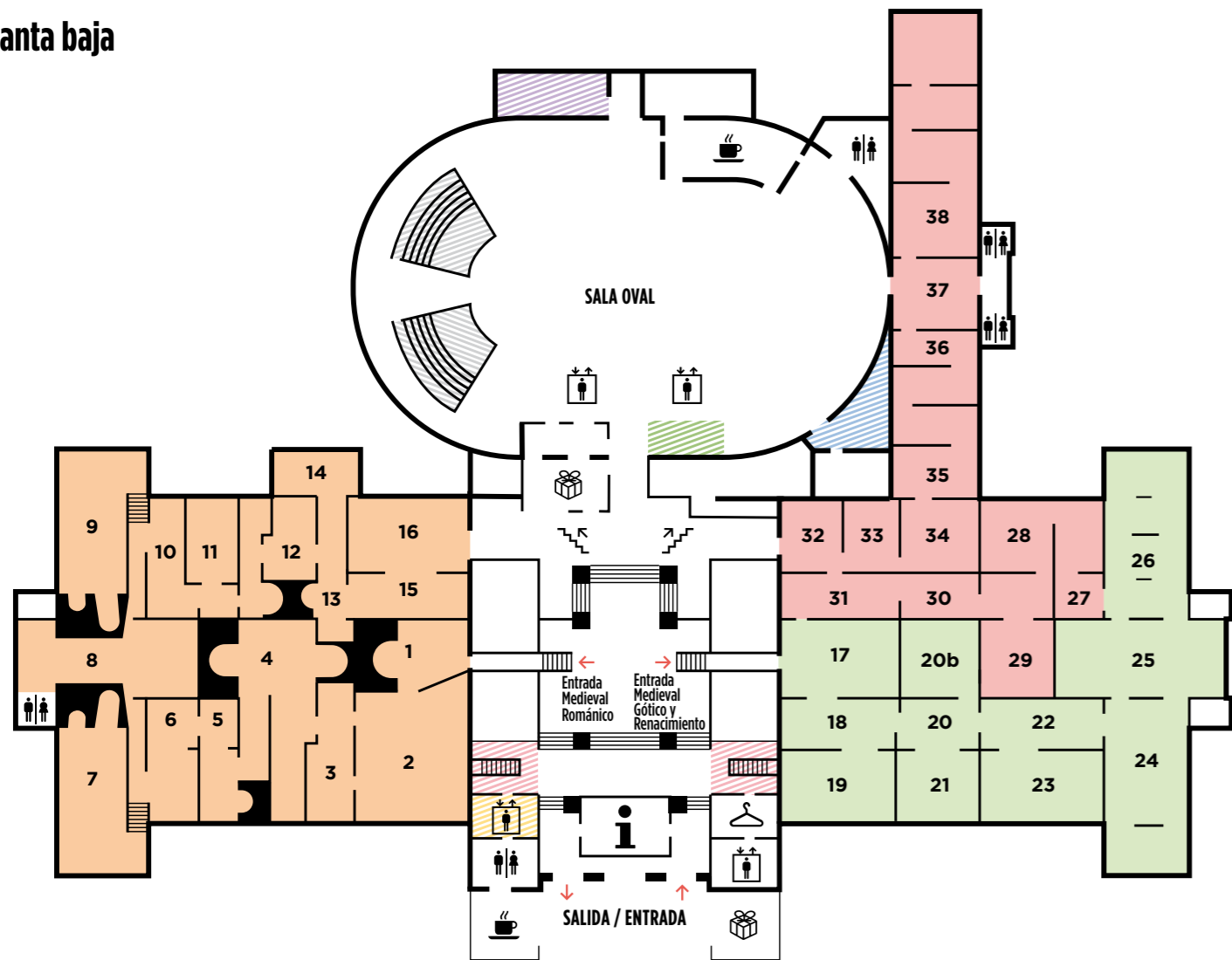


Cabeza de Montserrat gritando - JULI GONZÁLEZ  
Sala 81

# Plano



# Planta baja



- Medieval – Románico
- Medieval – Gótico
- Renacimiento y barroco
- Acceso Terrazas-Mirador
- Acceso exposiciones temporales
- Información interactiva museos de arte de Cataluña
- Espacio educArt
- Auditorios
- Sala Sert

**Audioguía** en catalán, castellano, inglés, francés, ruso, italiano y japonés.

**Zonas Wi-Fi:** Vestíbulo, Sala Oval, Salas de exposiciones temporales, Auditorios, Biblioteca, Sala de la Cúpula, Cafetería y Restaurante.

Eventualmente, alguna de las obras puede encontrarse fuera de su localización habitual.



Ábside de Santa Maria de Àneu (detalle)  
**Sala 4**



Majestad Batlló (detalle)  
**Sala 10**



Virgen de los «Consellers» (detalle) - LLUÍS DALMAU  
**Sala 26**



Frontal de altar de La Seu d'Urgell o de los Apóstoles  
**Sala 5**



Pinturas murales de la conquista de Mallorca (detalle) - MAESTRO DE LA CONQUISTA DE MALLORCA  
**Sala 17**



Martirio de san Cucufate - AYNE BRU  
**Sala 28**



Cristo con la Cruz - DOMÉNIKOS THEOTOKÓPOULOS (EL GRECO)  
**Sala 32**



Pinturas de Sant Climent de Taüll (detalle)  
**Sala 7**



Tablas de la tumba del caballero Sancho Sánchez Carrillo. Plaïdidos (detalle)  
**Sala 19**



San Pablo - DIEGO VELÁZQUEZ  
**Sala 34**

**MUSEU NACIONAL D'ART DE CATALUNYA**  
Parc de Montjuïc  
Barcelona  
[www.museunacional.cat](http://www.museunacional.cat)  
@MuseuNac\_Cat

**¡Hazte Amigo del Museo!**  
[www.amicsdelmnc.org](http://www.amicsdelmnc.org)

De martes a sábado, de 10 a 18 h  
Hasta las 20 h, de mayo a septiembre  
Domingos y festivos, de 10 a 15 h  
Cerrado: lunes no festivos, 1 enero, 1 mayo y 25 diciembre  
Gratuito: sábados, desde las 15 h, y primer domingo de mes

Mecenas	Benefactores	Protectores
Colaboradores		
Medios		