

● Art moderne

● Numismatique

○ Bibliothèque Joaquim Folch i Torres

▨ Mural de Joan Miró et Joan Gardy Artigas

Dans certains cas, certaines œuvres peuvent se trouver hors de leur lieu d'exposition habituel.

Dans certaines salles, l'éclairage est tamisé et la température ambiante relativement basse. De cette manière, nous évitons que les couleurs des œuvres ne s'altèrent, voire ne disparaissent, et garantissons des conditions ambiantes stables pour conserver au mieux les œuvres.

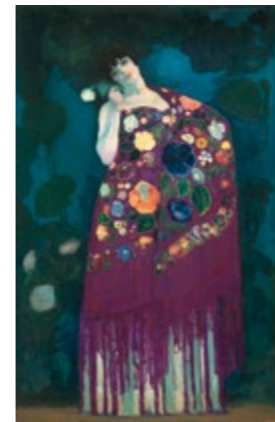
Toutes ces mesures sont mises en œuvre dans le plus grand respect de l'environnement. Ensemble nous protégeons le patrimoine et notre environnement.

Audioguide en catalan, espagnol, anglais, français, italien, allemand, russe, japonais et chinois.

Zones WiFi : Vestibule, Salle Ovale, Salles d'expositions temporaires, Auditoriums, Bibliothèque, Salle de la Coupole, Cafétéria et Restaurant.



Exposition publique d'un tableau - JOAN FERRER MIRÓ
Salle 43



Grenadine - HERMEN ANGLADA CAMARASA
Salle 49



Le vicariat (détail) - MARIÀ FORTUNY
Salle 50



Ramon Casas et Pere Romeu en un tandem (détail) - RAMON CASAS
Salle 54



Paloma (détail) - ISIDRE NONELL
Salle 63



Chaise de la Casa Calvet - ANTONI GAUDÍ
Salle 65



Écritoire et archives de partitions - JOSEP MARIA JUJOL
Salle 66



Un mariage (détail) - OLGA SACHAROFF
Salle 72



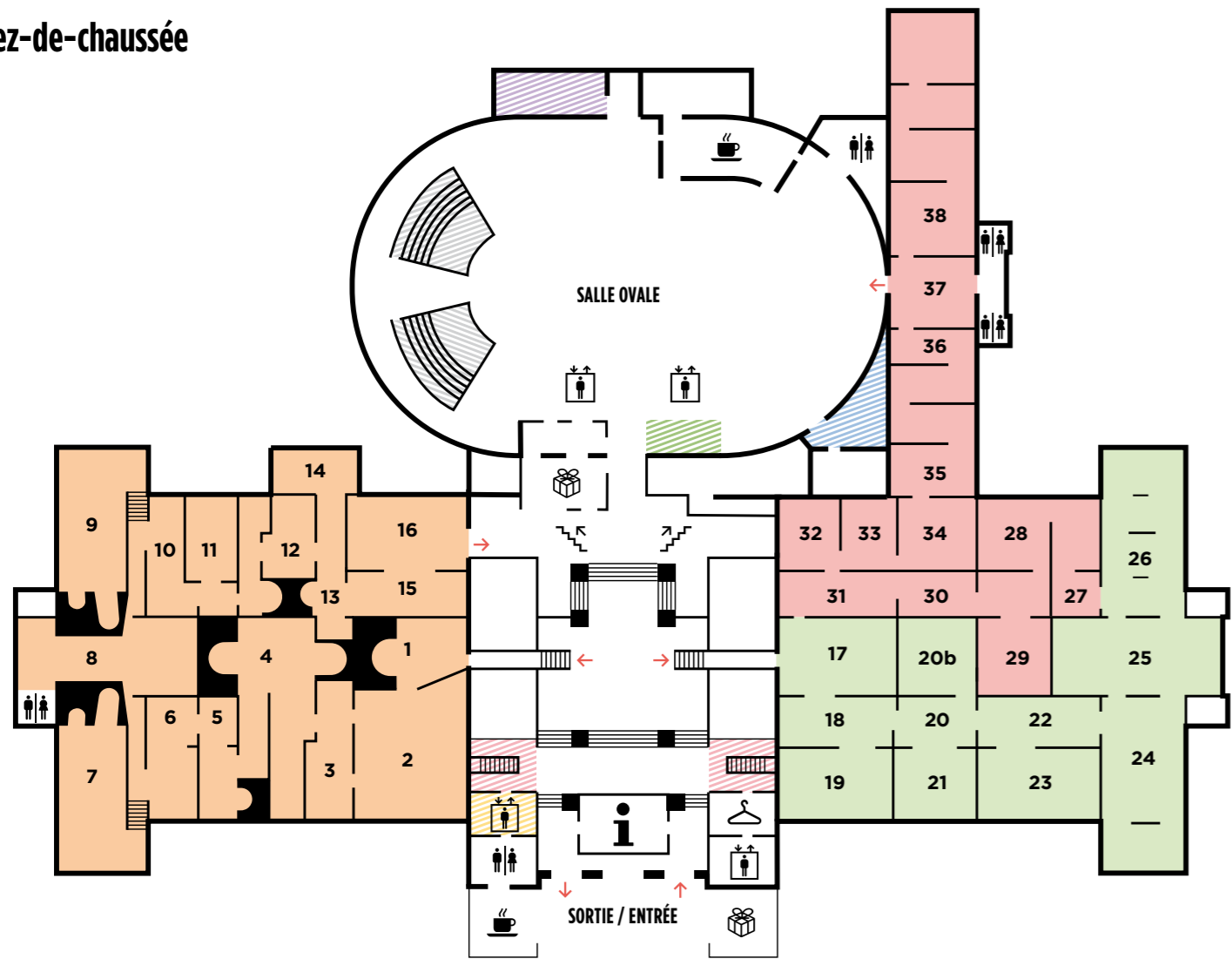
Portrait de mon père (détail) - SALVADOR DALÍ
Salle 73



Tête de Montserrat criant - JULI GONZÁLEZ
Salle 78

Plan

Rez-de-chaussée



- Médiéval – Roman
 - Médiéval – Gothique
 - Renaissance et baroque
- Comprend des œuvres du Legs Cambó et de la Collection Thyssen-Bornemisza

- Accès Terrasses-Belvédère
- Accès expositions temporaires
- Espace d'information interactive des musées d'art de la Catalogne
- Espace educArt
- Auditoriums
- Salle Sert

Dans certains cas, certaines œuvres peuvent se trouver hors de leur lieu d'exposition habituel.

Dans certaines salles, l'éclairage est tamisé et la température ambiante relativement basse. De cette manière, nous évitons que les couleurs des œuvres ne s'altèrent, voire ne disparaissent, et garantissons des conditions ambiantes stables pour conserver au mieux les œuvres.

Toutes ces mesures sont mises en œuvre dans le plus grand respect de l'environnement. Ensemble nous protégeons le patrimoine et notre environnement.

Audioguide en catalan, espagnol, anglais, français, italien, allemand, russe, japonais et chinois.

Zones WiFi : Vestibule, Salle Ovale, Salles d'expositions temporaires, Auditoriums, Bibliothèque, Salle de la Coupole, Cafétéria et Restaurant.



Abside de Santa Maria d'Aneu (détail)
Salle 4



Le Christ en majesté Batlló (détail)
Salle 10



Vierge des Conseillers (détail) - LLUÍS DALMAU
Salle 26



Frontal d'autel de la Seu d'Urgell ou des Apôtres
Salle 5



Peintures murales de la Conquête de Majorque (détail) - MAÏTRE DE LA CONQUÊTE DE MAJORQUE
Salle 17



Martyre de saint Cucufa - AYNE BRU
Salle 28



Peintures de Sant Climent de Taüll (détail)
Salle 7



Tableaux de la tombe du chevalier Sancho Sánchez Carrillo. Pleureurs (détail)
Salle 19



Christ portant la croix - DOMÉNIKOS THEOTOKÓPOULOS (EL GRECO)
Salle 32



Saint Paul - DIEGO VELÁZQUEZ
Salle 34

MUSEU NACIONAL D'ART DE CATALUNYA
Parc de Montjuïc
Barcelona
www.museunacional.cat

[f](#) [i](#) [t](#) [p](#) [y](#)
blog.museunacional.cat

Un Musée engagé



Du mardi au samedi, de 10 h à 18 h
Le dimanche et les jours fériés, de 10 h à 15 h
Fermé le lundi, sauf jour férié

De mai à septembre, du mercredi au dimanche, de 10 h à 20 h
Fermé le lundi et le mardi, sauf jour férié

Fermeture annuelle : 1er janvier, 1er mai et 25 décembre

Gratuit : le samedi à partir de 15 h et le premier dimanche du mois

Devenez Ami du Musée !
www.amicsdelmnac.org

Mécènes	Bienfaiteurs	Protecteurs
Collaborateurs		
Presse		