

● Art moderne

● Numismatique

📖 Bibliothèque Joaquim Folch i Torres

🎨 Mural de Joan Miró et Joan Gardy Artigas

Dans certains cas, certaines œuvres peuvent se trouver hors de leur lieu d'exposition habituel.

Dans certaines salles, l'éclairage est tamisé et la température ambiante relativement basse. De cette manière, nous évitons que les couleurs des œuvres ne s'altèrent, voire ne disparaissent, et garantissons des conditions ambiantes stables pour conserver au mieux les œuvres.

Toutes ces mesures sont mises en œuvre dans le plus grand respect de l'environnement. Ensemble nous protégeons le patrimoine et notre environnement.

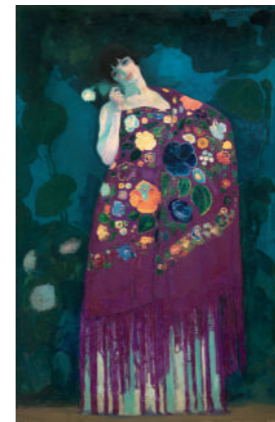
**Zones WiFi :** Vestibule, Salle Ovale, Salles d'expositions temporaires, Auditoriums, Bibliothèque, Salle de la Coupole, Cafétéria et Restaurant.



Paloma (détail) - ISIDRE NONELL  
Salle 39



Exposition publique d'un tableau (détail) - JOAN FERRER MIRÓ  
Salle 43



Grenadine - HERMEN ANGLADA CAMARASA  
Salle 49



Le vicariat (détail) - MARIÀ FORTUNY  
Salle 50



Ramon Casas et Pere Romeu en un tandem (détail) - RAMON CASAS  
Salle 54



Chaise de la Casa Calvet - ANTONI GAUDÍ  
Salle 65



Écritoire et archives de partitions - JOSEP MARIA JUJOL  
Salle 66



Un mariage (détail) - OLGA SACHAROFF  
Salle 72



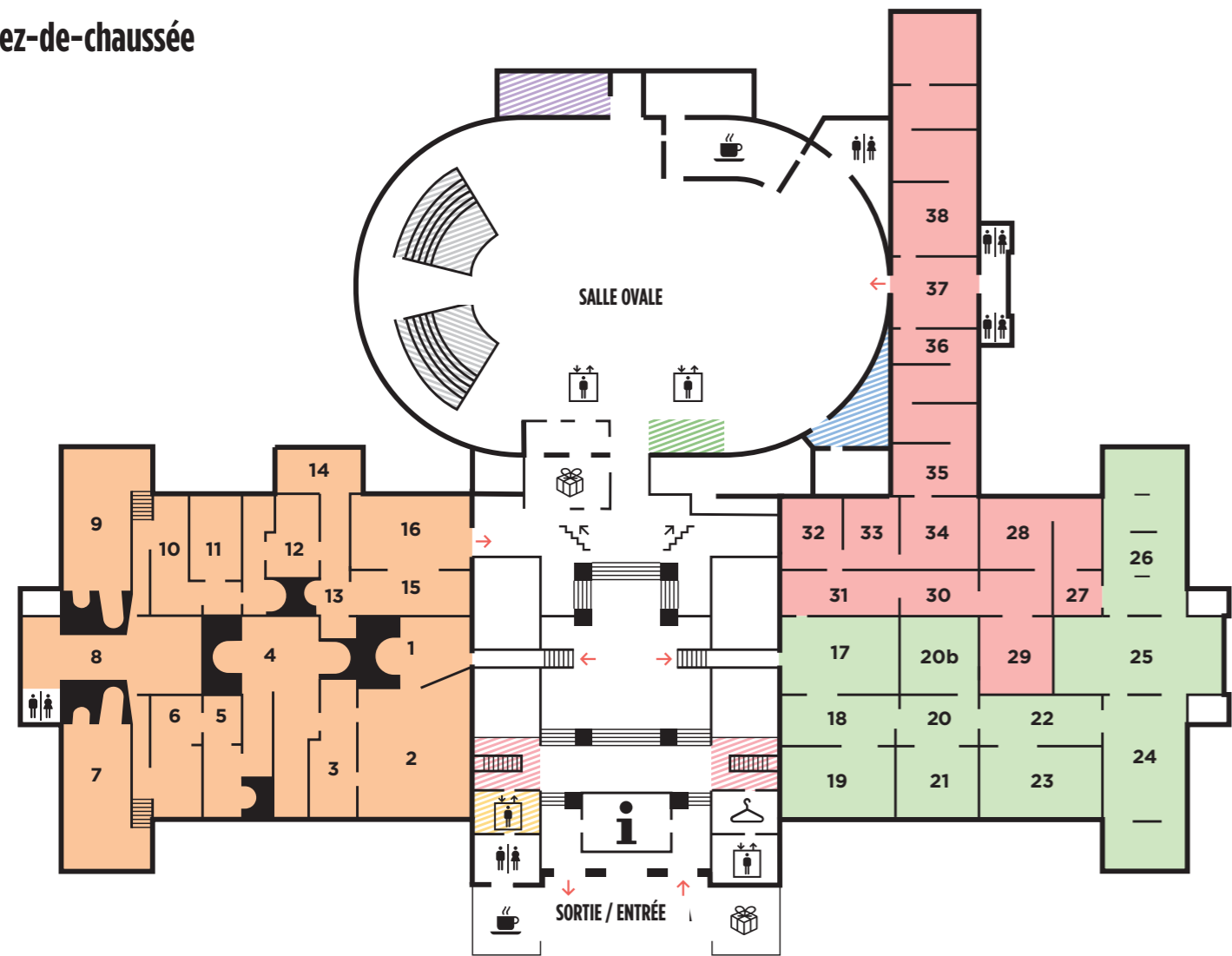
Portrait de mon père (détail) - SALVADOR DALÍ  
Salle 73



Tête de Montserrat criant - JULI GONZÁLEZ  
Salle 78

# Plan

# Rez-de-chaussée



● Médiéval – Roman

● Médiéval – Gothique

● Renaissance et baroque

Comprend des œuvres du Legs Cambó et de la Collection Thyssen-Bornemisza

● Accès restaurant Ôleum i Terrasses-Mirador (amb escales no adaptades)

● Accès expositions temporaires

● Espace d'information interactive des musées d'art de la Catalogne

● Espace educArt

● Auditoriums

● Salle Sert

● Accès Terrasses-Belvèdère

Dans certains cas, certaines œuvres peuvent se trouver hors de leur lieu d'exposition habituel.

Dans certaines salles, l'éclairage est tamisé et la température ambiante relativement basse. De cette manière, nous évitons que les couleurs des œuvres ne s'altèrent, voire ne disparaissent, et garantissons des conditions ambiantes stables pour conserver au mieux les œuvres.

Toutes ces mesures sont mises en œuvre dans le plus grand respect de l'environnement. Ensemble nous protégeons le patrimoine et notre environnement.

**Zones WiFi :** Vestibule, Salle Ovale, Salles d'expositions temporaires, Auditoriums, Bibliothèque, Salle de la Coupole, Cafétéria et Restaurant.



Abside de Santa Maria d'Àneu (détail)  
Salle 4



Le Christ en majesté Batlló (détail)  
Salle 10



Vierge des Conseillers (détail) - LLUÍS DALMAU  
Salle 26



Frontal d'autel de la Seu d'Urgell ou des Apôtres  
Salle 5



Peintures murales de la Conquête de Majorque (détail) - MAÎTRE DE LA CONQUÊTE DE MAJORQUE  
Salle 17



Martyre de saint Cucufa (détail) - AYNE BRU  
Salle 28



Peintures de Sant Climent de Taüll (détail)  
Salle 7



Tableaux de la tombe du chevalier Sancho Sánchez Carrillo. Pleureurs (détail)  
Salle 19



Christ portant la croix - DOMÉNIKOS THEOTOKÓPOULOS (EL GRECO)  
Salle 32



Saint Paul (détail) - DIEGO VELÁZQUEZ  
Salle 34

MUSEU NACIONAL D'ART DE CATALUNYA

Parc de Montjuïc  
Barcelona  
www.museunacional.cat

blog.museunacional.cat

Un Musée engagé



Du mardi au samedi, de 10 à 18 h  
Jusqu'à 20 h, de mai à septembre  
Le dimanche et les jours fériés, de 10 à 15 h  
Fermé le lundi, saug jour férie

Fermeture annuelle : 1er janvier, 1er mai et 25 décembre

Gratuit : le samedi à partir de 15 h et le premier dimanche du mois

Devenez Ami du Musée!  
www.amicsmuseunacional.org

Mécènes Bienfaiteurs Protecteurs



Collaborateurs



Presse



Couverture: Diego Velázquez, Saint Paul, c. 1619  
© Julio González, Herman Angélica Camarasa, VEGAP, Barcelona, 2022  
© Salvador Dalí, Fundació Gala-Salvador Dalí, VEGAP, Barcelona, 2022