

Feliu Elias. *Antesala*, 1932. Colección particular

Este proyecto consta de dos exposiciones:

**Feliu Elias. La realidad como obsesión,
Museu Nacional d'Art de Catalunya**

Comisarias:

Mariàngels Fondevila y Mariona Securanyes

Fechas:

Del 30 de noviembre de 2022 al 10 de abril de 2023

**Los círculos de Feliu Elias en Sabadell
Museu d'Art de Sabadell**

Comisaria:

Mariona Securanyes

Fechas:

del 1 de septiembre de 2022 al 1 de enero de 2023

Organizan:

Museu Nacional d'Art de Catalunya y Museu d'Art de Sabadell

FELIU ELIAS



Feliu Elias. Autorretrato, c. 1907. Colección particular

La realidad como obsesión

El Museu Nacional pone el foco en uno de los protagonistas de su colección de arte moderno para descubrir su personalidad poliédrica a la luz de la información inédita aparecida en diferentes archivos y de la contextualización de su obra en el ámbito del arte europeo de entreguerras.

Esta exposición muestra las diferentes identidades que conviven en Feliu Elias / Apa / Joan Sacs (Barcelona 1878-1948): un pintor realista; un dibujante y humorista ácido; y un historiador y crítico de arte polémico, respectivamente.

El recurso de la alteridad dio como fruto una obra extensa y diversa: más de tres mil obras entre dibujos, carteles, libros, escritos y pinturas, sin olvidar su labor como director de revistas, como estudioso y defensor del patrimonio o de las técnicas de los oficios dadas a conocer con el pseudónimo de *Dimoni Verd* (“Demonio Verde”).

Intelectual de ideas progresistas en el campo de la caricatura, fue un pintor y teórico combativo del realismo. Altavoz crítico de la vanguardia, iba en busca de la “pura realidad”, nutriéndose del conocimiento del arte de los antiguos maestros y de los oficios. Hoy podemos afirmar que su obra pictórica dialoga con los realismos(s) de entreguerras en Europa.

A través de una selección de obras pertenecientes a sus diferentes registros creativos procedentes del Museu Nacional d'Art de Catalunya, de colecciones particulares y de instituciones públicas podemos calibrar ahora su relevante aportación a la escena artística catalana, con sus propias contradicciones, y su crítica a todo aquello que se aleje del realismo.

La exposición se centra muy especialmente en su pintura de pincelada miniaturista que, dentro de un realismo mágico, exalta por igual su ámbito familiar y sus pasiones artísticas, como la pintura holandesa, Alfred Sisley o la cerámica china. La pintura de Elias no está sujeta a grandes evoluciones técnicas, se mantiene impasible y fiel a unas temáticas concretas a lo largo de todo su itinerario vital, que irradia su predilección por la cultura material.

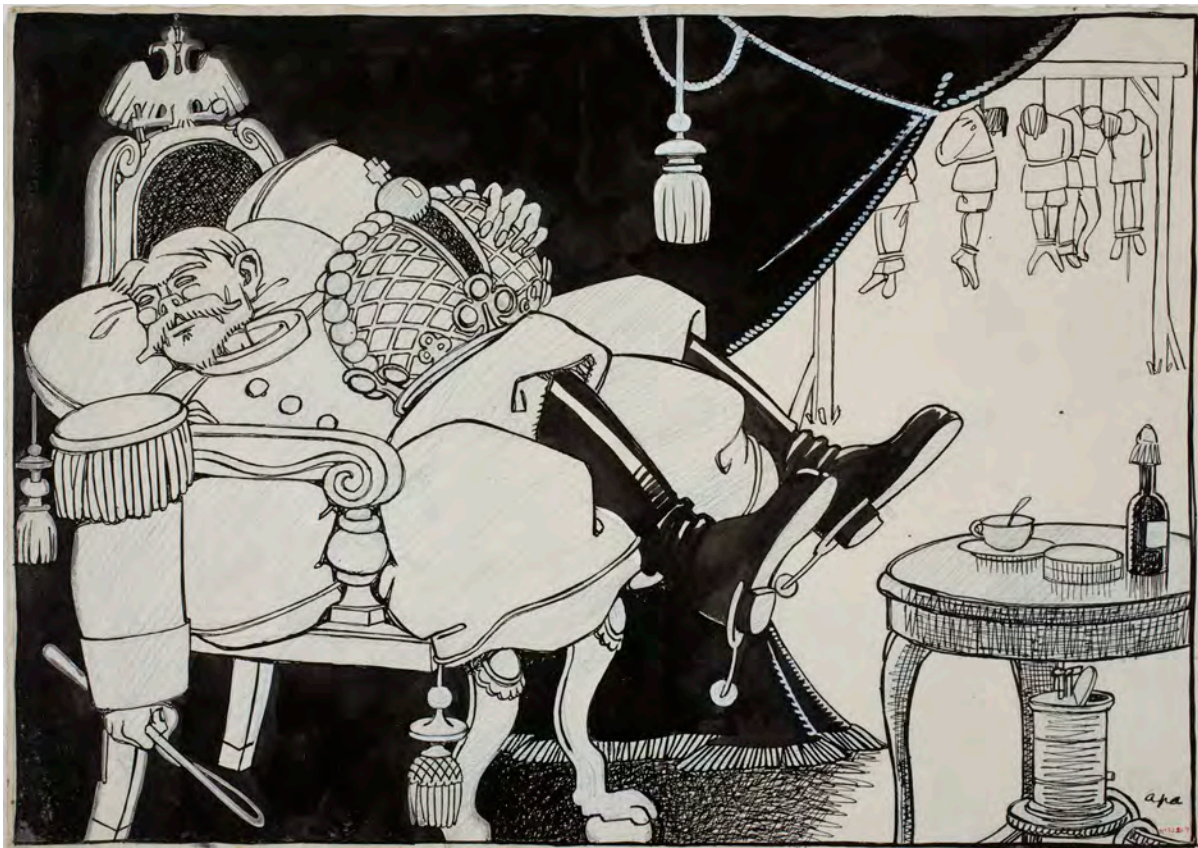
La exposición muestra su itinerario vital en relación a los viajes y a los exilios del artista. Reúne, también, algunos de los objetos que formaron parte de la colección del artista (cristales, cerámicas, objetos orientales...) captados por sus pinceles y que se presentan en diálogo a través de una secuencia vertebrada en secciones temáticas como las naturalezas muertas, los interiores y los retratos.

Finalmente esta muestra explora las "colisiones" entre el crítico Joan Sacs y la vanguardia, sin olvidar las filiaciones de su obra con otros artistas catalanes y de diferentes geografías y tradiciones. De hecho, su obra conecta de manera extraordinaria con el estado de espíritu de la Europa de entreguerras.

Sabadell

Otro de los ejes de la muestra son los vínculos de Feliu Elias con Sabadell, de donde era oriunda la familia. Dos de los hermanos de Feliu Elias, Lluís y Francesc, se dedicaron a diferentes facetas artísticas: el primero, comediógrafo y dibujante conocido como *Anem*; el segundo, ceramista. En 1965 Lluís Elias legó al Museu d'Art de Sabadell su colección de arte y sus objetos y a la Fundación Bosch i Cardellach su archivo. Así pues, el Museu d'Art de Sabadell, en paralelo a la exposición en el Museu Nacional, presenta la muestra ***Los círculos de Feliu Elias en Sabadell***, que incide en los hermanos Elias y en el diálogo abierto de *Apa* con creadores vinculados a Sabadell y que se puede visitar hasta el 29 de enero de 2023.

TEXTOS DE SALA



Feliu Elias. *El zar descansa*, 1909. Museu Nacional d'Art de Catalunya

ÁMBITO 1

Apa, una mirada incisiva

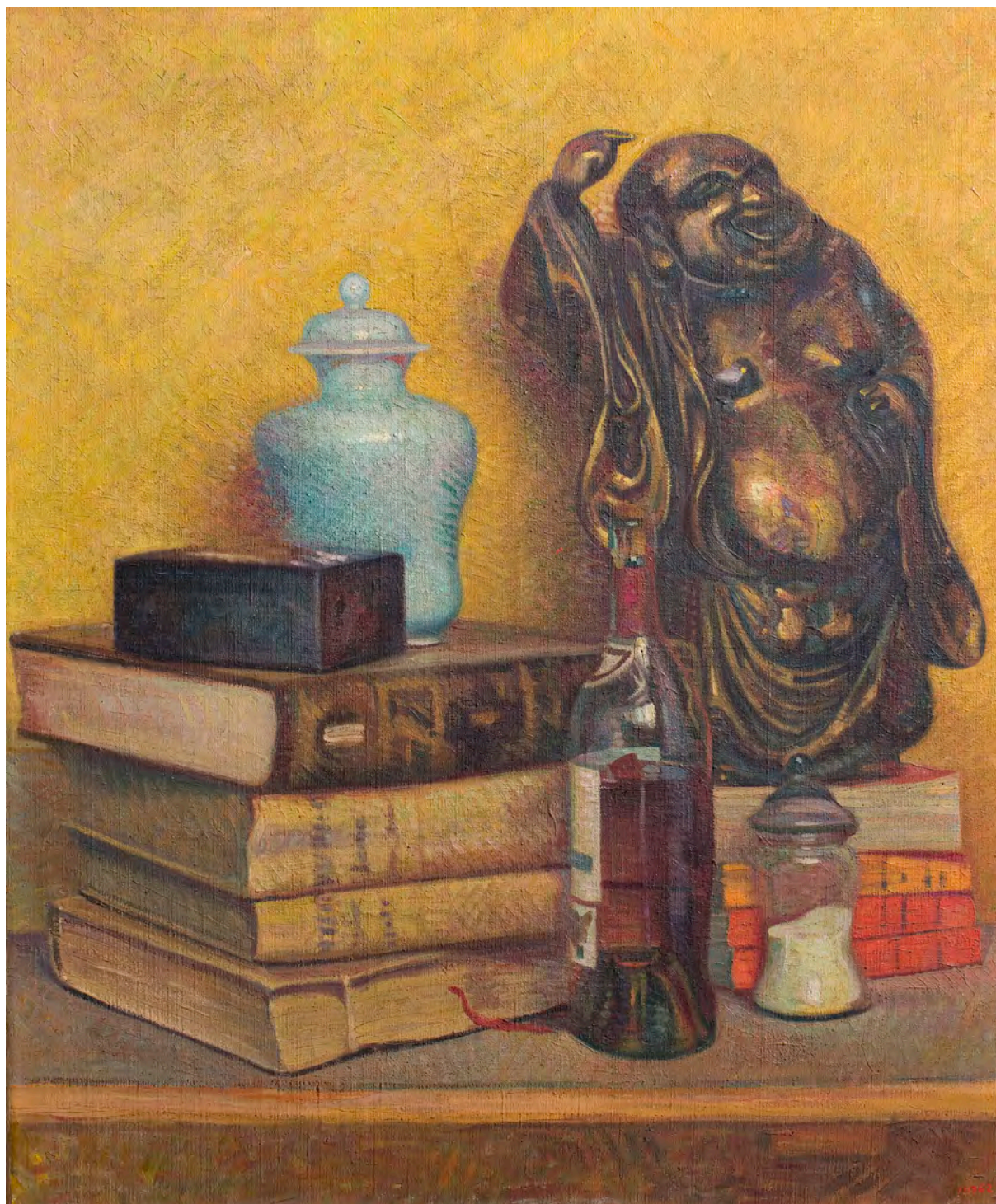
Atraído por las posibilidades artísticas y económicas de los medios de comunicación y bajo el pseudónimo de Apa, destacó como dibujante en el ámbito de la publicidad, los carteles, los libros, publicaciones infantiles y, sobre todo, en las revistas satíricas como por ejemplo *¡Cu-Cut!*, *L'Esquella de la Torratxa* o *La Campana de Gràcia*. En 1908 fundó *Papitu*, semanario de vanguardia estética en Cataluña y muy convulso ideológicamente. Sus dibujos antigermánicos de la Gran Guerra (publicados en *Iberia* y compilados en el libro *Kameraden*) acrecentaron su fama y proyección internacional.

Sus caricaturas, burlescas y demoledoras, capturaban el pulso de una época y patentizaban su talante republicano, izquierdista y anticlerical. Apa, comprometido con sus ideales, se mofó tanto de la Lliga Regionalista y del estamento militar como de los anarquistas de la FAI, extremo que le comportó dos exilios en París.

ÁMBITO 2

Feliu Elias, el pintor de la vida detenida

Lejos del ruido de la mesa de redacción de revistas y semanarios populares, el autodidacta Feliu Elias pintaba en el silencio y la soledad de su taller, especialmente después del primer exilio en París a partir de 1913. Si con la pluma era un hombre de arrebatos, con los pinceles era un hombre de cordura, que buscaba la perfección y la contención de la emoción. Pero, como advertía el crítico Rafel Benet, su pintura quemaba.



Feliu Elias, *Naturaleza muerta del diós Hotei*, 1918. Museu Nacional d'Art de Catalunya

Su obra, criticada en su momento por la frialdad fotográfica y posteriormente calificada de hiperrealista, era de cocción lenta. Y prácticamente sin mutaciones a lo largo de sus cuarenta años de dedicación, salvo su factura: primero de adscripción postimpresionista y, después, de minuciosidad virtuosa, fruto del estudio de las técnicas de los maestros antiguos, especialmente Vermeer de Delft. Combinaba los géneros (retrato y bodegón) con una “simpatía” por el arte de los objetos orientales, vidrios, cerámicas, telas *Toile de Jouy* o muebles imperio, sin olvidar las herramientas del oficio. Situaba en el mismo plano lo que es animado e inanimado, reflejando un sugerente juego de luces y sombras sobre los objetos. Cultivaba una pintura heredera del género de pequeño formato holandés y de la tradición francesa, con concordancias con el *Novecento* italiano y la Nueva Objetividad alemana.

Orden en la tragedia

En 1939, cuando entran las tropas franquistas en Barcelona, Feliu Elias se exilia a Francia acompañado de su familia, va pasando por varias poblaciones y no vuelve a Barcelona hasta 1947, meses antes de morir. La disciplina y el orden eran su mejor arma de combate durante aquellos años atravesados por la Guerra Civil, la Segunda Guerra Mundial y oscuros regímenes totalitarios. Y a pesar de sus condiciones de salud física y mental, cada vez más precarias –estuvo internado en un campo de concentración–, cuando podía pintar, continuaba aferrado a un realismo objetivo, sin mostrar aparentes signos de adversidad.



Feliu Elias, *Caramba, caramba!... A ver si todavía la cogeré yo....*, 1918. Museu Nacional d'Art de Catalunya

Profecía del nuevo mundo

Estas telas decoraban la casa del abogado Francesc Masferrer, que quería homenajear a su familia, comprometida con el renacimiento cultural de Vic. El encargo fue todo un reto para Elias, acostumbrado a los pequeños formatos y a su proverbial lentitud.

Obras de iconografía encriptada, Elias combina en ellas diferentes géneros (el paisaje, el retrato, la alegoría), con una coloración rica y, a veces, una factura divisionista. Encontramos leves ecos tal vez de las diabluras de Jan Brueghel, de William Blake – artista que entonces se redescubría historiográficamente– o del arte oriental. Se trata de un conjunto teatral, fantástico, conectado con elementos de la tradición (fruto de su bagaje y erudición), la contemporaneidad (el debate de la construcción moderna, como por ejemplo los rascacielos), epítome del arte de Feliu Elias y su metapintura.

ÁMBITO 3

Joan Sacs, Conexiones & Colisiones

Bajo el nombre de Joan Sacs, tomado prestado de uno de los maestros cantores de Núremberg de Wagner (Hans Sachs), Elias crea un corpus estético, consecuencia de su primera estancia en París, que se manifiesta en varios artículos publicados en *Revista Nueva* y en *La pintura francesa moderna hasta el cubismo*. El conocimiento del impresionismo hace que Sacs se aproxime a un arte que explora nuevas visiones de la realidad, presente en Barcelona con artistas como Robert y Sonia Delaunay, Celso Lagar, Joaquim Torres-García, Rafael Barradas o Jean Metzinger. Pero esta actitud abierta sufre un retroceso a partir de 1920, cuando reclama un retorno a la tradición y a la Escuela de Bellas Artes. Sus embestidas contra la vanguardia son sonadas, en especial las reseñas contra Joan Miró, el Picasso cubista y el Salvador Dalí surrealista. Por el contrario, elogia a Josep de Togores, Marian Andreu, Francesc Vayreda, Marian Pidelaserra, Manuel Humbert, Ferran Callicó y se rebela condescendiente con Ramon Calsina, formulando a través de sus críticas un tipo de canon del realismo “sui generis”. A través de su pensamiento estético emerge el debate entre realismo y vanguardia de principios de siglo en Cataluña, con sus defensores y detractores.



Feliu Elias. *La infancia*, 1920. Colección particular



Feliu Elias. *La galeria*, 1928. Museu Nacional d'Art de Catalunya

LISTA DE OBRAS



002 Apa, Feliu Elias

Fayans Català

c. 1904

Litografía en color sobre papel

Donación de Joan Vidal Ventosa, 1927

Museu Nacional d'Art de Catalunya, Barcelona



003 Apa, Feliu Elias

El gran turco (ilustración para la portada del semanario Iberia)

1917

Tinta, acuarela, gouache y lápiz de color sobre papel

Legado de Rossend Partagàs, 1945

Museu Nacional d'Art de Catalunya, Barcelona



004 Apa, Feliu Elias

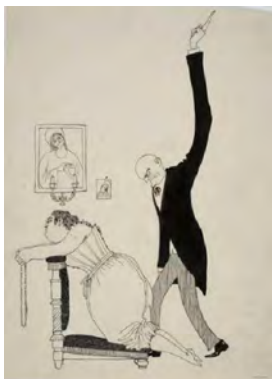
Curioseando

1911

Tinta y lápiz de color sobre papel

Adquisición de la colección Agell, 1963

Museu Nacional d'Art de Catalunya, Barcelona



005 Apa, Feliu Elias

Fanatismo

1911

Tinta sobre papel

Adquisición de la colección Agell, 1963

Museu Nacional d'Art de Catalunya, Barcelona



006 Apa, Feliu Elias

El zar descansa

1909

Tinta y lápiz de color sobre papel

Adquisición de la colección Agell, 1963

Museu Nacional d'Art de Catalunya, Barcelona



007 Apa, Feliu Elias

El hijo terrorista

1910

Tinta y lápiz de color sobre papel

Adquisición de la colección Agell, 1963

Museu Nacional d'Art de Catalunya, Barcelona



009 Apa, Feliu Elias

¡Caramba, caramba!... A ver si todavía la cogeré yo...

1918

Tinta y lápiz de color sobre papel

Adquisición de la colección Agell, 1963

Museu Nacional d'Art de Catalunya, Barcelona



012 Apa, Feliu Elias

High-life

1912

Tinta sobre papel

Adquisición de la colección Agell, 1963

Museu Nacional d'Art de Catalunya, Barcelona



013 Apa, Feliu Elias

Esperanto. 5 Internacia Kongreso. 5-11 Septembro 1909. Barcelona

1909

Cromolitografía

Antiguo fondo del Gabinet de Dibuixos i Gravats

Museu Nacional d'Art de Catalunya, Barcelona



014 Apa, Feliu Elias

El padre de las almas

1913

Tinta y lápiz de color sobre papel de calco

Adquisición de la colección Agell, 1963

Museu Nacional d'Art de Catalunya, Barcelona



015 Apa, Feliu Elias

El fomento de la industria (ilustración para la portada del semanario L'Esquella de la Torratxa)

Tinta sobre papel

Adquisición de la colección Agell, 1963

Museu Nacional d'Art de Catalunya, Barcelona



016 Apa, Feliu Elias

Escuchando música wagneriana (en 1890) 1910

Tinta sobre papel

Adquisición de la colección Agell, 1963

Museu Nacional d'Art de Catalunya, Barcelona



017 Apa, Feliu Elias

Papitu

1911

Litografía en color sobre papel

Donación de Joan Vidal Ventosa, 1927

Museu Nacional d'Art de Catalunya, Barcelona



021 Alfred Sisley

El recodo del Loing

1892

Óleo sobre lienzo

Adquisición en la "Exposición de Arte Francés" de Barcelona, 1917

Museu Nacional d'Art de Catalunya, Barcelona



022 Feliu Elias

La despensa

1912

Óleo sobre lienzo

Adquisición de la colección Plandiura, 1932

Museu Nacional d'Art de Catalunya, Barcelona



023 Feliu Elias

Bodegón del dios Hotei

1918

Óleo sobre lienzo

Adquisición en la "Exposición de Arte" de Barcelona, 1919

Museu Nacional d'Art de Catalunya, Barcelona



025 Feliu Elias

Bodegón

1913

Óleo sobre lienzo

Adquisición de la colección Plandiura, 1932

Museu Nacional d'Art de Catalunya, Barcelona



027 Feliu Elias

La galería

1928

Óleo sobre tabla

Adquisición en la Exposición Internacional de Barcelona, 1929; ingreso, 1931

Museu Nacional d'Art de Catalunya, Barcelona



028 Feliu Elias

El jarrón azul

1934

Óleo sobre tabla

Adquisición en la "Exposición de Primavera" de Barcelona, 1934

Museu Nacional d'Art de Catalunya, Barcelona



029 Feliu Elias

El sombrero nuevo

c. 1935

Óleo sobre lienzo

Adquisición, 2011

Museu Nacional d'Art de Catalunya, Barcelona



030 Feliu Elias

Bodegón

1933

Óleo sobre cartón

Adquisición en la "Exposición de Primavera" de Barcelona, 1933

Museu Nacional d'Art de Catalunya, Barcelona



032 Celso Lagar

Pastoral 1916

1916

Óleo sobre lienzo

Donación de J.S. Dellal, por mediación de la Crane Kalman Gallery de Londres, 1960
Museu Nacional d'Art de Catalunya, Barcelona



033 Àngel Planells

La mujer impúdica

1933

Óleo sobre lienzo

Donación de Maria Rosa Fernández Palau, en memoria de su marido,
Jaume Cassañes, 2016

Museu Nacional d'Art de Catalunya, Barcelona



036 Apa, Feliu Elias

Ninou (Primer día del año)

1932

Tinta sobre papel impreso

Legado de Rossend Partagàs, 1945

Museu Nacional d'Art de Catalunya, Barcelona



037 Marià Andreu

Chicas en el balcón

1924

Óleo sobre cartón

Depósito de la Generalitat de Catalunya. Colección Nacional de Arte, 2019

Museu Nacional d'Art de Catalunya, Barcelona



038 Salvador Dalí

Retrato de mi padre

1925

Óleo sobre lienzo

Adquisición, 1962

Museu Nacional d'Art de Catalunya, Barcelona



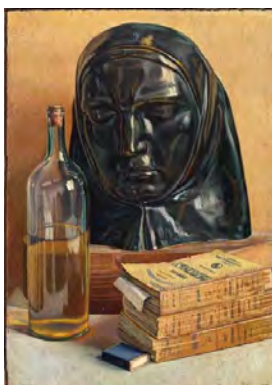
040 Feliu Elias
El resopón
1925
Óleo sobre lienzo
Colección Badia-Clols



041 Apa, Feliu Elias
El Alférez Armentia
1910
Tinta y acuarela sobre papel
Colección particular



042 Feliu Elias
La table rouge / La mesa roja
1942
Óleo sobre tabla
Colección Casacuberta Marsans



043 Feliu Elias
El busto de bronce
1939
Óleo sobre lienzo
Colección Casacuberta Marsans



044 Feliu Elias
Bodegón
1912
Óleo sobre lienzo
Colección Casacuberta Marsans



045 Feliu Elias
Bodegón
1912
Óleo sobre lienzo
Colección Casacuberta Marsans



046 Feliu Elias
Haciendo limpieza
1936
Óleo sobre lienzo pegado sobre tabla
Colección particular



048 Feliu Elias
El tomillo
1928
Óleo sobre tabla
Colección Barbey



051 Feliu Elias
Desnudo femenino
c. 1918
Óleo sobre lienzo
Colección particular



052 Feliu Elias
Autorretrato
c. 1907
Óleo sobre lienzo
Colección particular



053 Feliu Elias

Retrato de los chicos Odón y Víctor Hurtado
1918

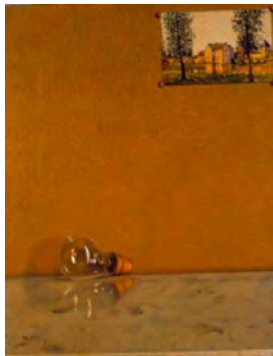
Óleo sobre lienzo
Colección particular



054 Feliu Elias

La infancia
1920

Óleo sobre lienzo
Colección particular



056 Feliu Elias

Sisley
c. 1941

Óleo sobre tabla
Colección particular



057 Feliu Elias

La radio. Les Touches de Barro
1945

Óleo sobre lienzo
Colección particular



061 Apa, Feliu Elias

Pero... ¿esto es una olla...!
c. 1923

Tinta sobre papel
Colección particular



064 Carles Riba Apa, Feliu Elias (ilustraciones)
Les Aventures d'En Perot Marrasquí
Editorial Catalana, Barcelona, 1924
Colección particular



065 Amichatis, José Amich
Apa, Feliu Elias (ilustraciones)
Carne de mujer
Unión Editorial Hispano Americana, Buenos Aires- Barcelona, 1913
Colección particular



066 Ramón Gómez de la Serna
Apa, Feliu Elias (ilustraciones)
Senos. Segovia: El Adelantado, 1923
Colección particular



067 Apa, Feliu Elias
Antoni Gaudí, caricatura
c. 1925
Tinta sobre paper
Colección particular



069 Marià Pidelaserra
Chica veraneando
1925
Óleo sobre lienzo
Museu Abelló, Mollet del Vallès



070 Feliu Elias
Retrato de Francesc Pujols
1920
Óleo sobre lienzo
Fundación Francesc Pujols, Martorell



071 Postal de Feliu Elias a Francesc Pujols
Fundación Francesc Pujols, Martorell



072 Postal de Feliu Elias a Francesc Pujols
Fundación Francesc Pujols, Martorell



073 Postal de Feliu Elias a Francesc Pujols
1911
Fundación Francesc Pujols, Martorell



074 Postal de Feliu Elias a Francesc Pujols
1911
Fundación Francesc Pujols, Martorell



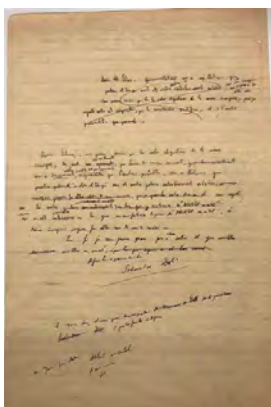
075 Postal de Feliu Elias a Francesc Pujols
1911
Fundación Francesc Pujols, Martorell



076 Postal de Feliu Elias a Francesc Pujols

1916

Fundación Francesc Pujols, Martorell



078 Salvador Dalí

Borrador de carta de Salvador Dalí a Feliu Elias

c. 1933

Tinta sobre papel

Fundación Gala-Salvador Dalí, Figueres



079 Joan Miró

Ermita de Sant Joan d'Horta

1917

Óleo sobre cartón

Donación Joan Prats

Fundación Joan Miró, Barcelona



080 Joan Miró

Collage preparatorio de Pintura

1933

Collage con recorte de un dibujo de Apa publicado en La Publicitat (23-10-1932), y lápiz grafito sobre papel

Fundación Joan Miró, Barcelona



081 Feliu Elias

Retrato de Joan Junceda

c. 1904

Óleo sobre lienzo

Colección familia Junceda



082 Apa, Feliu Elias

*Original del cartel del Segundo Salón de Humoristas
c. 1934*

Tinta china y lápiz sobre papel
Colección familia Junceda



083 Feliu Elias

*Onze heures moins quart / Las once menos cuarto
1942*

Óleo sobre tabla
Colección particular, Banyoles



085 Feliu Elias

*El reposo
1927*

Óleo sobre tabla
Colección particular



086 Feliu Elias

*Las manzanas
1943*

Óleo sobre tabla
Colección particular, Barcelona



092 Apa, Feliu Elias

*Concours Préparatoires... Exposition Internationale de la Technique du
Bâtiment... Parc de Montjuich
1923*

Litografía
Museo Nacional Centro de Arte Reina Sofía, Madrid



093 Salvador Dalí

Esbozo para la obra El hombre invisible
c. 1930

Lápiz grafito, lápiz de colores y tinta sobre papel verjurado
Museo Nacional Centro de Arte Reina Sofía, Madrid



094 Joan Sala Manau

Bol de vidrio azul monocromo bordeado de almenas
1930

Vidrio soplado
Museu d'Arenys de Mar



095 Benvingut Sala Taxonera

Jarrón de vidrio con decoración de hojas sobre fondo amatista
1910-1915

Vidrio soplado
Museu d'Arenys de Mar



096 Josep de Togores

Tres desnudos
1924

Óleo sobre lienzo
Adquisición por suscripción pública, 1928; donación, 1930
Museu Nacional d'Art de Catalunya, Barcelona



099 Feliu Elias

Vaso de leche y limón
1912

Óleo sobre lienzo
Museu de Montserrat, Abadía de Montserrat



100 Feliu Elias

Retrato de Francesc Elias

1915

Óleo sobre lienzo

Museu de Montserrat, Abadia de Montserrat



101 Jean Metzinger

Nu debout / Desnudo de pie

1911

Carbón sobre papel

Museu de Montserrat, Abadia de Montserrat



103 Jean Baptiste Hüet

Toile de Jouy

Tejido de tafetán de algodón estampado con escenas de la novela de Bernardin de Saint-Pierre Paul et Virginie (1788).

Diseño de Jean Baptiste Hüet (1745-1811). Manufactura de Oberkampf (Jouy-en-Joses, Francia) 1790-1810

Colección Ricard Viñas Geis. Museu Tèxtil de Terrassa



104 Apa, Feliu Elias

Abanico

c. 1907

Acuarela y tinta sobre papel

Colección particular



105 Feliu Elias, Barcelona, 1878-1948

Bodegón

1913

Óleo sobre lienzo

Colección Artur Ramon



106 Feliu Elias
Bodegón de antaño
1936
Óleo sobre lienzo
Colección Artur Ramon



107 Lluís Bracons
Puerto de Barcelona
1925
Laca urushi
Colección Artur Ramon



108 Feliu Elias
Retrato de niña (x). (Retrato de Mariona Pagès Elias)
1916
Óleo sobre lienzo
Colección Rosa Regàs



109 Feliu Elias
La siesta
1935
Óleo sobre tabla
Colección particular



110 Feliu Elias
La vida activa
c. 1929
Óleo sobre lienzo
Colección particular



111 Feliu Elias
La vida contemplativa
1929
Óleo sobre lienzo
Colección particular



112 Feliu Elias
El nacimiento
1929
Óleo sobre lienzo
Colección particular



113 Feliu Elias
La muerte
1929
Óleo sobre lienzo
Colección particular



114 Feliu Elias
Gran mural de profeta
1935
Óleo sobre lienzo
Colección particular



115 Apa, Feliu Elias
El burócrata tiene todavía más hambre: se quiere comer el Estado (reverso de la tarjeta de la Junta de Exposiciones Primavera 1933)
Pluma, tinta china y toques de gouache
Colección Segimon Rovira



118 Feliu Elias
Herramientas
1935
Óleo sobre lienzo
Colección particular



119 Feliu Elias
Antesala
1932
Óleo sobre lienzo
Colección particular



120 Feliu Elias

La costurera

c. 1938

Óleo sobre lienzo pegado sobre tabla

Colección Joan Tarrús y Josepa Castellà



122 Feliu Elias

Le chapeau sur la table / El sombrero sobre la mesa

1942

Óleo sobre tabla

Colección particular



123 Francesc Vayreda

Retrato de la señorita M.M.

1919

Óleo sobre lienzo

Colección familia Vayreda Callao



124 Joaquim Torres-García

Guardia civil

1922

Madera policromada

Legado Mn. Manuel Trens,

VINSEUM Museu de les Cultures del Vi de Catalunya



125 Feliu Elias

Desnudo

1936

Óleo sobre tabla

Colección particular



126 Feliu Elias

Un vaso de agua

1936

Óleo sobre lienzo

Colección particular



127 Rafael Barradas
Retrato de Joan Salvat-Papasseit
1918
Técnica mixta sobre cartón
Colección particular



128 Joaquim Torres-García
Escena callejera
1918
Óleo sobre cartón
Colección particular



130 Apa, Feliu Elias
Cobra hambre... y túmbate
1911
Tinta sobre papel
Colección Bernat Puigdollers



131 Apa, Feliu Elias
Escuchando música wagneriana (en 1870)
1910
Tinta, lápiz grafito, gouache sobre papel
Adquisición de la colección Agell, 1963
Museu Nacional d'Art de Catalunya, Barcelona



132 Apa, Feliu Elias
Siguiendo el curso de la cuestión Ferrer
1911
Tinta, gouache, lápiz de color sobre papel
Adquisición de la colección Agell, 1963
Museu Nacional d'Art de Catalunya, Barcelona



133 Apa, Feliu Elias
Mancomunidades (ilustración para la portada del semanario L'Esquella de la Torratxa)
1912
Tinta y lápiz de color sobre papel
Adquisición de la colección Agell, 1963
Museu Nacional d'Art de Catalunya, Barcelona



134 Apa, Feliu Elias

La ley de Jurisdicciones (ilustración para la portada del semanario L'Esquella de la Torratxa)

1912

Tinta y gouache sobre papel

Adquisición de la colección Agell, 1963

Museu Nacional d'Art de Catalunya, Barcelona



135 Apa, Feliu Elias

El estoicismo bolcheviki

1918

Tinta, acuarela y gouache sobre papel

Antiguo fondo del Gabinet de Dibuixos i Gravats

Museu Nacional d'Art de Catalunya, Barcelona



136 Apa, Feliu Elias

Todo se ha perdido, ¡hasta el honor!...

(ilustración para la portada del semanario Iberia)

1915

Tinta sobre papel

Adquisición de la colección Plandiura, 1932

Museu Nacional d'Art de Catalunya, Barcelona



137 Joaquim Sunyer

El desayuno

c. 1915

Óleo sobre lienzo

Adquisición de la colección Plandiura, 1932

Museu Nacional d'Art de Catalunya, Barcelona



138 Autor desconegut

Farolillo

China, c. 1850

Tejido y madera cortada, policromada y dorada

Donación de Carme Artigas-Alart, 1935

Museu Nacional d'Art de Catalunya, Barcelona



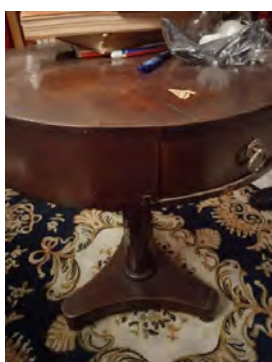
139 Apa, Feliu Elias
Francesc Elias
c. 1915
Vidrio esmaltado
Colección particular



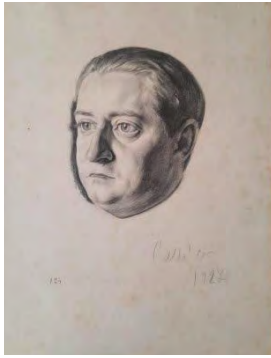
140 Apa, Feliu Elias
Francesc Elias
c. 1915
Vidrio esmaltado
Palau Antiguitats, Barcelona



142 Autor desconocido
Hotei
No fechado
Bronce
Colección particular



145 Autor desconocido
Mesa imperio
No fechado
Madera de caoba
Colección particular



147 Ferran Callicó

Retrato de Carles Riba
1927

Lápiz plomo sobre papel

Colección Helena y Marina Casassas i Riba



148 Pablo Picasso

Retrato de Domènec Carles i Rosich
París, 1919

Lápiz grafito sobre papel

Donación Domènec Carles i Rosich, 1961

Museu Picasso, Barcelona



149 Pablo Picasso

Hombre sentado
Junio-noviembre 1917

Óleo sobre lienzo

Donación Pablo Picasso, 1970

Museu Picasso, Barcelona



151 Ramon Calsina

El Vallès optimista

c. 1932

Óleo sobre lienzo

Procedente de la "Exposición Trimestral de Artes Plásticas" de Barcelona, 1938

Museu Nacional d'Art de Catalunya, Barcelona



152 Xavier Nogués, Ricard Crespo

Vasos de vidrio decorados con esmaltes con pareja de baile
1916-1918

Vidrio y esmalte

Depósito de la Generalitat de Catalunya, procedente de la colección Riera, 1995; ingreso, 2002

Museu Nacional d'Art de Catalunya, Barcelona



153 Xavier Nogués, Ricard Crespo

Vaso con pareja brindando

1916-1918

Vidrio y esmalte

Depósito de la Generalitat de Catalunya, procedente de la colección Riera, 1995; ingreso, 2002

Museu Nacional d'Art de Catalunya, Barcelona



154 Xavier Nogués, Ricard Crespo

Vaso con personaje y banderas

1922

Vidrio y esmalte

Depósito de la Generalitat de Catalunya, procedente de la colección Riera, 1995; ingreso, 2004

Museu Nacional d'Art de Catalunya, Barcelona



155 Xavier Nogués, Ricard Crespo

Vaso con borrachito y botella de vino en la mano

1916-1918

Vidrio y esmalte

Depósito de la Generalitat de Catalunya, procedente de la colección Riera, 1995; ingreso, 2004

Museu Nacional d'Art de Catalunya, Barcelona



156 Xavier Nogués, Ricard Crespo

Vaso con dos borrachitos

c. 1923-1928

Vidrio y esmalte

Donación de Mercè Fabregat, 2013

Museu Nacional d'Art de Catalunya, Barcelona



157 Josep Maria Gol

Copa

c. 1925

Vidrio con decoración esmaltada

Depósito de la Generalitat de Catalunya, procedente de la colección

Riera, 1995; ingreso, 2002

Museu Nacional d'Art de Catalunya, Barcelona



159 Apa, Feliu Elias

La fama a Picasso

1932

Tinta a la pluma sobre papel impreso

Legado de Rossend Partagàs, 1945

Museu Nacional d'Art de Catalunya, Barcelona



160 Apa, Feliu Elias

Portada del Almanac de L'Esquella de la Torratxa 1913

1912

Impreso coloreado sobre papel

Adquisición de la colección Agell, 1963

Museu Nacional d'Art de Catalunya, Barcelona



161 Feliu Elias

Carta de Feliu Elias a Josep de Togores

1 de mayo de 1926

Donación de Teresa y Maria Antònia de Togores Berchtold

Museu d'Art de Cerdanyola, Cerdanyola del Vallès



163 Manuel Humbert

Bodegón. Conejo muerto y patatas

1920-1927

Óleo sobre lienzo

Adquisición de la colección Plandiura, 1932

Museu Nacional d'Art de Catalunya, Barcelona



164 Apa, Feliu Elias

Anda Michel; cuantas victorias.. (portada del semanario Iberia, 1 de enero de 1916)

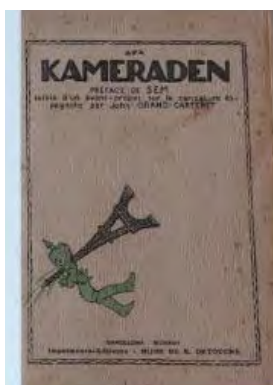
Biblioteca Joaquim Folch i Torres,
Museu Nacional d'Art de Catalunya, Barcelona



165 Apa, Feliu Elias

Todo se ha perdido, ¡hasta el honor!... (portada del semanario Iberia, 13 de noviembre de 1915)

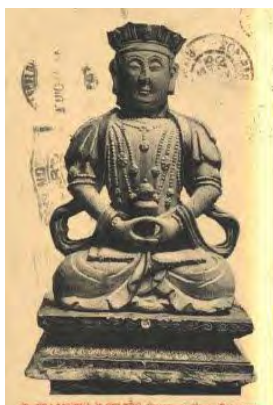
Biblioteca Joaquim Folch i Torres,
Museu Nacional d'Art de Catalunya, Barcelona



167 Apa, Feliu Elias (il·lustracions)

Kameraden. Barcelona: Hijos de E. Detouche, 1917

Biblioteca Joaquim Folch i Torres,
Museu Nacional d'Art de Catalunya, Barcelona



168 Tarjeta postal de Josep Llorens Artigas y Francesc Domingo a Feliu Elias, con imagen del Buda de la colección de la Biblioteca Museu Víctor Balaguer de Vilanova i la Geltrú

París, 2 de febrero de 1922

Archivo Teresa Bertran,
Museu Nacional d'Art de Catalunya, Barcelona



169 Feliu Elias

Revista Nova, con autorretrato de Paul Cézanne, 3 de septiembre de 1914.

Biblioteca Joaquim Folch i Torres,
Museu Nacional d'Art de Catalunya, Barcelona



170 Feliu Elias

Benet Mercadé: la seva vida y la seva obra Barcelona: Publicaciones de la Junta Municipal d'Exposicions d'Art, 1921.

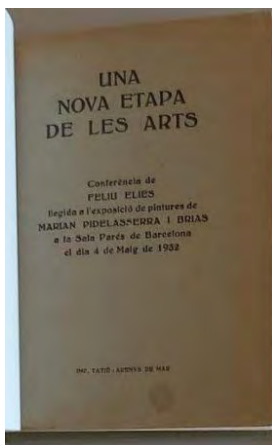
Biblioteca Joaquim Folch i Torres,
Museu Nacional d'Art de Catalunya, Barcelona



171 Feliu Elias

Simó Gomez: història verídica d'un pintor del Poble Sec. Barcelona: Publicaciones de la Junta Municipal d'Exposicions d'Art, 1923.

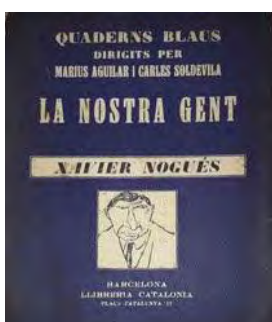
Biblioteca Joaquim Folch i Torres,
Museu Nacional d'Art de Catalunya, Barcelona



172 Feliu Elias

Una nova etapa de les arts: conferència de Feliu Elias llegida a l'exposició de pintures de Marian Pidelasserra i Brias a la Sala Parés de Barcelona el dia 4 de maig de 1932. Arenys de Mar: Impremta Tatjé, c. 1932.

Biblioteca Joaquim Folch i Torres,
Museu Nacional d'Art de Catalunya, Barcelona



173 Joan Sacs, Feliu Elias

Xavier Nogués. La Nostra Gent. Quaderns Blaus. Barcelona: Llibreria Catalònia, 1926.

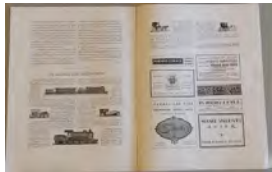
Biblioteca Joaquim Folch i Torres,
Museu Nacional d'Art de Catalunya, Barcelona



174 Feliu Elias

L'art de la caricatura. Barcelona: Colección Popular Barcino, número 66, 1931.

Biblioteca Joaquim Folch i Torres,
Museu Nacional d'Art de Catalunya, Barcelona



178 Joan Sacs

"Les joguines d'en Torres-García", Vell i Nou: revista d'art, número 82, 1 de enero de 1919.

Biblioteca Joaquim Folch i Torres,
Museu Nacional d'Art de Catalunya, Barcelona



179

Invitación dirigida a Feliu Elias por parte de la comisión organizadora para asistir al homenaje conjunto a Francisco Iturrino, Gustavo de Maeztu y Pablo Picasso, que se celebró en las Galerías Laietanas el 16 de junio de 1917.

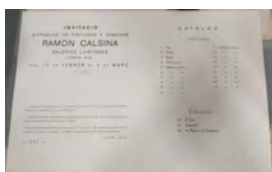
Archivo Teresa Bertran,
Museu Nacional d'Art de Catalunya, Barcelona



181 Joan Sacs, Feliu Elias

Ferran Callicó, exposició Sala Parés, Barcelona, del 14 al 27 de maig de 1927. Catálogo de la exposició.

Biblioteca Joaquim Folch i Torres,
Museu Nacional d'Art de Catalunya, Barcelona



182 Joan Sacs, Feliu Elias

Ramon Calsina, exposició Galeries Laietanes, del 17 de febrer al 2 de març de 1934. Catálogo de la exposició.

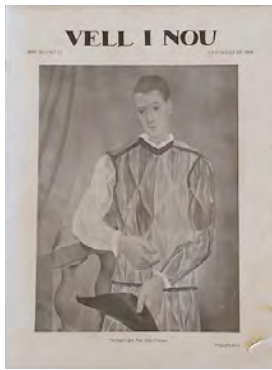
Biblioteca Joaquim Folch i Torres,
Museu Nacional d'Art de Catalunya, Barcelona



183 Joan Sacs, Feliu Elias

El moble de la Xina. Barcelona: Llibreria Catalònia, c. 1930.

Biblioteca Joaquim Folch i Torres,
Museu Nacional d'Art de Catalunya, Barcelona



184 Joan Sacs

Joan Sacs, "La pintura d'en Picasso", Vell i Nou: revista d'art, número 72, 1 de agosto de 1918.

Biblioteca Joaquim Folch i Torres,
Museu Nacional d'Art de Catalunya, Barcelona



185 E. de Miguel

Apa, Feliu Elias (il·lustracions)

Andanzas de un dinosaurio en el siglo XX. Barcelona: Editorial Muntañola, SA, 1921.

Biblioteca de Catalunya, Barcelona



186 Josep Carner

Apa, Feliu Elias (il·lustracions)

El pescador y la princesa, cuento japonés. Barcelona: Editorial Muntañola, SA, 1920.

Biblioteca de Catalunya, Barcelona



187 Sonia Delaunay

(Álbum)

1916

Gouache y lápiz sobre papel

Galeria Guillermo de Osma, Madrid



188 Apa, Feliu Elias

Impunidad (portada del semanario Papitu, 14 de julio de 1909)

Biblioteca Joaquim Folch i Torres,
Museu Nacional d'Art de Catalunya, Barcelona



189 Joan Sacs, Feliu Elias

La pintura francesa moderna fins al cubisme. Barcelona: Publicacions de "La Revista", 1917.

Colección particular



190 Feliu Elias

L'escultura catalana moderna. Barcelona: Editorial Barcino, vol. 1, 1926.

Colección particular



191 Feliu Elias

L'escultura catalana moderna. Barcelona: Editorial Barcino, vol. 2, 1928.

Colección particular



192 Salvador Dalí

*La femme visible, Éditions Surréalistes
1930*

Ateneu Barcelonès

ACTIVIDADES

Conferencia inaugural a cargo de las comisarias Mariàngels Fondevila y Mariona Seguranyes.

Martes 29 de noviembre, a las 18 h, en la Sala de la Cúpula.

Actividad presencial y en streaming en el canal de YouTube del Museo.

Para seguir la conferencia en línea es necesario inscribirse previamente en museunacional.cat.

VISITAS GUIADAS

Cada sábado, del 10 de diciembre al 8 de abril, a las 11 h (castellano) y a las 12.30 h (catalán).

Actividad incluida en la entrada. Para otros horarios, consulta las condiciones en la web del Museo.

Taller *El arte de la caricatura, a cargo del dibujante Jaume Capdevila (Kap), a partir de la obra satírica de Feliu Elias.*

Sábado 28 de enero, 11 de febrero y 11 de marzo, de 10.30 a 13.30 h.

Más información en www.museunacional.cat

FELIU ELIAS

La realidad como obsesión

Organizan: Museu Nacional d'Art de Catalunya
y Museu d'Art de Sabadell

Comisarias: Mariàngels Fondevila y
Mariona Seguranyes

Fechas: Del 30 de noviembre de 2022
al 10 de abril de 2023

Espacio: Sala de exposiciones temporales 1

Entrada: 6 €



Felu Elias, *Naturaleza muerta*, 1913. Museu Nacional d'Art de Catalunya

**MUSEU
NACIONAL
D'ART DE
CATALUNYA**

Oficina de premsa
Tel. 93 622 03 60
premsa@museunacional.cat

Parc de Montjuïc
Barcelona
www.museunacional.cat

 **Museu d'Art
de Sabadell**


blog.museunacional.cat

Un Museo comprometido



SR10-00042021



BIOSPHERE
committed entity



CA-0211-0109



EMAS