



Mey Rahola 1897–1959

La nueva fotógrafa

Mey Rahola. *Sin título. (Jugadora de pelota. María Teresa Xirau)* 1936.
Arxhivo Mey Rahola. © Herederos de Mey Rahola

Organiza y produce:

Museu Nacional d'Art de Catalunya
con la colaboración del Museu de
l'Empordà

Comisarios:

Lluís Bertran, Roser Martínez
y Roser Cambray

Fechas:

25 noviembre 2022 - 29 mayo 2023

Patrocina

Agrolimen^{FI}



Mey Rahola. *Sin título (Figuras de espaldas, costa del cabo de Creus)*, 1932-1936. Depósito de la Generalitat de Catalunya. Colección Nacional de Fotografía, 2020. Museu Nacional d'Art de Catalunya. © Herederos de Mey Rahola

Mey Rahola (León, 1897-Vaucresson, 1959) fue una de las primeras mujeres en hacerse un nombre en el ámbito de la fotografía artística en España. En poco tiempo, entre 1934 y 1936, su afición adquirió una dimensión pública a través de exposiciones, premios y publicaciones.

Rahola fue una de las pocas fotógrafas que contó con el reconocimiento de los círculos fotográficos catalanes durante la Segunda República española. En un entorno que todavía era rígidamente patriarcal, formó parte de las mujeres de su generación que entraron con decisión en espacios hasta ese momento reservados a los hombres. Aficionada tanto a la fotografía como a la vela, se identificó con el ideal emancipador de la «mujer moderna» y desafió los roles de género tradicionales. Abierta a todo, emprendedora e irónica cuando era necesario, practicó una fotografía moderna con la que contribuyó a renovar los modos de ver un mundo en acelerada transformación.

La guerra y el exilio truncaron esa carrera prometedora, pero ella siguió haciendo fotografías ambiciosas, profesionalmente durante la Segunda Guerra Mundial y después como aficionada.

Mey Rahola fue fotógrafa de todas las maneras posibles para una mujer de su tiempo: aficionada moderna con proyección pública en salones y concursos profesionales con una breve vocación de fotorreportera y, finalmente, fotógrafa humanista alejada de la luz pública. Nos legó una obra de autora, firmada y ordenada, pero que ha permanecido olvidada durante más de medio siglo. Su archivo personal sufrió las sacudidas de la historia y ha permanecido durante muchos años disperso en la familia. Por primera vez, el Museu Nacional pone en valor la trayectoria de esta fotógrafa pionera. Además, durante el 2020 y el 2021 se han adquirido un total de 14 de sus obras, a través del Pla Nacional de Fotografia, que se podrán ver en la exposición.

Ésta, de carácter antológico, sigue un itinerario cronológico en dos etapas que reflejan las transformaciones de su práctica fotográfica, que a su vez se suceden al ritmo de las grandes crisis políticas del siglo. Está planteada como un díptico que pone en valor la coherencia de una trayectoria constantemente atenta a las inquietudes de su tiempo a pesar de las rupturas históricas.

Museu de l'Empordà

Simultáneamente, el Museu de l'Empordà presenta una exposición que pone el acento en el género fotográfico en el que más destacó Mey Rahola en los años 1930, el de las marinas.

Igual que la fotografía, la navegación deportiva fue para ella un espacio de emancipación y de afirmación al que la Guerra Civil, con su rastro de destrucción y exilio, puso punto final. Han quedado, sin embargo, huellas de aquel idilio moderno que permiten hoy reconstruirlo y revelar la mirada y la trayectoria de una mujer única.

TEXTOS DE SALA



Mey Rahola. *Jugadoras de pelota*, 1936. Depósito de la Generalitat de Catalunya. Colección Nacional de Fotografía, 2020. Museu Nacional d'Art de Catalunya. © Herederos de Mey Rahola

ÁMBITO I: 1932-1936

Hija de padres ampurdaneses, Remei «Mey» Rahola de Falgàs nació en León y creció en Madrid, aunque pasaba los veranos en Cadaqués. En 1921 se casó con el jurista y político republicano Josep Xirau Palau, con quien vivió en Sevilla y en Roma antes de instalarse en Barcelona, donde, hacia 1932, empezó a tomar fotografías. Enseguida proyectó su fotografía más allá de la afición doméstica. Su obra fue reconocida con premios, exposiciones y publicaciones, en especial por parte de la Agrupació Fotogràfica de Catalunya, la institución de referencia de la época.

Con una mirada vitalista y expresiva, formó parte del grupo de fotógrafos catalanes que adoptaron algunos recursos visuales de las vanguardias fotográficas, como las composiciones en diagonal, los motivos descentrados, las perspectivas en picado y contrapicado, y la búsqueda de nuevas formas y geometrías a través del objetivo de la cámara.

Esfera pública y publicaciones ilustradas

El reconocimiento de la Agrupació Fotogràfica de Catalunya era un aval decisivo para cualquier fotógrafo con ambiciones artísticas. Rahola entabló amistad con dos de sus socios más reconocidos, Antoni Campañà y Joaquim Pla Janini, y sus fotografías se expusieron en los salones internacionales organizados por la Agrupació, que le concedió una medalla de plata en el concurso anual de 1936. Por otro lado, Rahola se inspiraba en los nuevos magazines ilustrados, como *D'Ací i d'Allà* y *Claror*, los cuales, al tiempo que difundían las tendencias de vanguardia, satisfacían las aspiraciones culturales de un público burgués moderno y cosmopolita



Mey Rahola. Sin título (*Deportistas*). 1932-1936. Archivo Mey Rahola. © Herederos de Mey Rahola

Nueva humanidad

En una sociedad en transformación, donde la juventud se convertía en la referencia estética y la mujer ampliaba sus horizontes culturales y profesionales, su hija Maria Teresa fue la modelo que encarnó a la nueva mujer, una joven dinámica, deportiva y antirromántica. Rahola mostraba, así, los frutos de la renovación pedagógica de la etapa republicana. En el Institut-Escola del Parc, donde estudiaban sus hijos, en esos años de grandes esperanzas y de profunda crisis global, se buscaba formar a niños y niñas al aire libre, sin distinción de sexo, solidarios y autónomos, capaces de construir una humanidad mejor.



Mey Rahola. *Mujer en Guarromán*, 1936.
Archivo Mey Rahola

El viaje por España

Lejos de la virulencia de las consignas políticas de su tiempo, Rahola empatizaba con los individuos y objetos humildes, despojados de palabra, y los dignificaba a través de la fotografía. Toda su obra está marcada por la belleza de lo cotidiano y por los espacios y objetos vinculados tradicionalmente al trabajo femenino, como las diversas vistas de la cocina de Can Xirau o los utensilios caseros que fotografiará más tarde en la serie del mercado de Vic. Esta sensibilidad encuentra también una conti-

nuidad en el álbum fotográfico del viaje que realizó por España en la primavera de 1936 con el fotógrafo Antoni Campañà.

ÁMBITO II: GUERRA, EXILIO Y PROFESIONALIZACIÓN. 1936-1959

El golpe de estado militar de 1936 y el estallido de la Guerra Civil trastornaron un inicio de carrera prometedor. Rahola colaboró puntualmente con la propaganda republicana, al tiempo que tomaba fotografías que incidían en las contradicciones de la guerra, como la cola del pan. La victoria franquista forzó a la familia a exiliarse en Francia, en Lyon, donde su experiencia previa le permitió profesionalizarse como fotógrafa y mantener a los suyos durante los difíciles años de la Segunda Guerra Mundial.

Al llegar la paz, en 1945, Rahola abandonó su vida profesional y se trasladó a Vaucresson, cerca de París, desde donde viajó regularmente y llevó una vida muy independiente. La libertad de la aficionada, sumada a la experiencia de la profesional, dio a las fotografías de esos años una gran versatilidad estilística, entre la fotografía humanista, la fotografía de moda y un cierto formalismo geométrico. Tomó fotografías hasta su muerte, el 17 de agosto de 1959.



Mey Rahola. *Sin título. Lión, enterradores municipales.* 1939-1945.
Archivo Mey Rahola. © Herederos de Mey Rahola

Las circunstancias adversas de la historia y su condición de mujer, madre y esposa condenaron a Mey Rahola a un inmerecido y largo silencio, pese a su pasión continuada por la fotografía y su capacidad evidente de adoptar y renovar los lenguajes visuales de su tiempo.

Guerra Civil

Durante la Guerra Civil, Rahola publicó algunas de sus fotografías de niños y adolescentes al aire libre, asertivas y modernas, que respondían a las necesidades de la propaganda republicana. También participó, con cinco fotografías, en la exposición solidaria que pudo verse en Buenos Aires y en Rosario (Argentina) en el otoño de 1937, amparada por el Comisariado de Propaganda de la Generalitat. Las fotografías expuestas transmitían una visión idílica de Cataluña, pensada para despertar la añoranza y la solidaridad de los catalanes expatriados.

Profesionalización

Para profesionalizarse, Rahola transformó la cocina del piso de Lyon en laboratorio y el comedor, en estudio de retratos. Además, recorría los pueblos de la región tomando las fotografías de identidad requeridas por la burocracia de guerra. Abandonó el flou, las tonalidades coloreadas y el papel rugoso de los años treinta en favor de un revelado moderno en tonos grises, nítido y esmaltado. En paralelo, las fotografías de sus hijos, que seguían siempre un mismo patrón y que enviaba por correo a familiares y amigos, son un registro preciso del crecimiento de la adolescencia y de la nueva vida en Francia, y el único cordón umbilical con aquellos que estaban lejos.



Mey Rahola. *Sin título (Mercado de Vic)*, 1946. Depósito de la Generalitat de Catalunya. Colección Nacional de Fotografía, 2020

Viaje a España 1946-1947

Finalizada la guerra, a partir de 1946, Rahola, menos significada políticamente que su marido, pudo realizar visitas regulares a la familia que seguía en Barcelona. En las fotografías callejeras de este período, que nunca dio a conocer públicamente, su mirada espontánea y empática, construida desde los años treinta y desarrollada al calor de la nueva fotografía humanista francesa, contrasta brutalmente con la estética estancada e impostada de los círculos fotográficos oficiales de la posguerra franquista.



Mey Rahola. *Cola del pan*, 1936 – 1937. Depósito de la Generalitat de Catalunya. Colección Nacional de Fotografía, 2020. Museu Nacional d'Art de Catalunya. ©Herederos de Mey Rahola

ACTIVIDADES

Conferencia inaugural
“Mey Rahola, la
reconstrucción de una
fotografía olvidada”

IMPARTIDA POR LOS
COMISARIOS Lluís Bertran,
Roser Martínez i Roser Cambray.

24 de noviembre de 2022
18.00 h - Sala de la Cúpula

Actividad presencial y en streaming.

Para seguir la conferencia en línea,
es necesaria la inscripción previa en
la web del museo.

Visitas guiadas a la
exposición para el
público general*

Todos los sábados a las 11.00 h
en castellano y 12.30 h en catalán

*Los **sábados 4 de marzo, 1 de abril y 6 de mayo de 2023**, se substituirán por una **visita conducida por los comisarios y por fotógrafas** (11.00 h, en catalán. Es necesario inscribirse en la web).

Acto de presentación
del Centenario
de la Agrupación
Fotográfica de
Cataluña (1923-2023)

28 de enero de 2023, 11.30 h,
Sala de la Cúpula

Actividad presencial, es necesaria
la inscripción previa en la web del
museo.

Para otras actividades alrededor
de la fotografía, consultar la web
del museo.

LISTA DE OBRAS



Mey Rahola

Mujer llevando la tinaja (Cadaqués)

c. 1934

gelatina y plata sobre papel baritado

Arxiu General de la Diputació de Barcelona



Mey Rahola

Cocina (Cadaqués, Can Xirau)

c.1934

Gelatina y plata sobre papel baritado

Arxiu General de la Diputació de Barcelona



Mey Rahola

Cadaqués de noche

c. 1934

Gelatina y plata sobre papel baritado

Arxiu Fotogràfic de Barcelona. Ajuntament de Barcelona



Companya. Revista de la dona, nº 5,

1 de junio de 1937

Arxiu Històric de la Ciutat de Barcelona



Companya. Revista de la dona, nº 5,

1 de junio de 1937

contraportada con una foto de la Mey Rahola

Facsimil



**Catálogo de la exposición Fotografías de Cataluña,
Casal Català de Buenos Aires**

Archivo Lluís Suñé Macià



Mey Rahola

Sin título [Autoretrato]

1932-1936

Gelatina y plata sobre papel baritado

Archivo Mey Rahola



Mey Rahola

Sin título (Vista des de la terraza de Can Xirau, Cadaqués)

1932-1936

Gelatina de plata sobre papel baritado

Archivo Mey Rahola



Mey Rahola

Sin título (Cadaqués, Sa Plaça de noche)

1932-1936

Gelatina de plata sobre papel baritado

Archivo Mey Rahola



Mey Rahola

Cadaqués

1934

Gelatina y plata sobre papel baritado

Archivo Mey Rahola



Mey Rahola

Sin título (Autoretrato leyendo la revista D'ací i d'allà)
c. 1934

Gelatina de plata sobre papel baritado
Arxiu Mey Rahola



Mey Rahola

Barcelona, Gran Via de les Corts Catalanes
1935

Gelatina de plata sobre papel baritado
Archivo Mey Rahola



Mey Rahola

Sin título (Jaume Xirau en el Alai)
1932-1936

Gelatina y plata sobre papel baritado
Archivo Mey Rahola



Mey Rahola

Vega (El velero Vega em el puerto de Barcelona)
1935

Gelatina y plata sobre papel baritado
Archivo Mey Rahola



Mey Rahola

Sin título (El bergantín goleta Augustus desde un balandro)
1935

Gelatina y plata sobre papel baritado
Archivo Mey Rahola



Mey Rahola
Sin título (Almendo en flor)
1935

Gelatina y plata sobre papel baritado
Arxiu Mey Rahola



Mey Rahola
Sin título (Avión)
1934

Gelatina y plata sobre papel baritado
Arxiu Mey Rahola



Mey Rahola
Club Marítimo
1935

Gelatina y plata sobre papel baritado
Archivo Mey Rahola



Mey Rahola
Sin título (Albert y Maria Teresa Xirau en el piso de Barcelona)
1934

Gelatina y plata sobre papel baritado
Archivo Mey Rahola



Mey Rahola
Sin título (Maria Teresa Xirau em el piso de Barcelona)
1934

Gelatina y plata sobre papel baritado
Archivo Mey Rahola



Mey Rahola
Sin título (Maria Teresa Xirau)
1935

Gelatina y plata sobre papel baritado
Archivo Mey Rahola



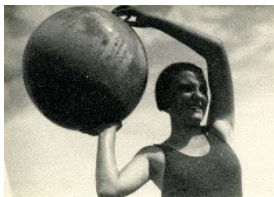
Mey Rahola

Sin título (Bañistas, Cadaqués)

1932-1936

Gelatina y plata sobre papel baritado

Archivo Mey Rahola



Mey Rahola

Sin título (Jugadora de pelota, María Teresa Xirau)

1936

Gelatina y plata sobre papel baritado

Archivo Mey Rahola



Mey Rahola

Sin título (Jaume Xirau y un pájaro, 1932-1936)

Gelatina y plata sobre papel baritado

Archivo Mey Rahola



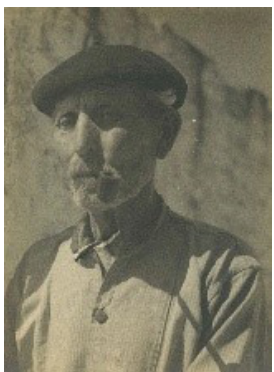
Mey Rahola

Sin título (Un asno)

1930-1936

Gelatina y plata sobre papel baritado

Archivo Mey Rahola



Mey Rahola

Sin título (El marinero Raban)

1932-1936

Gelatina y plata sobre papel baritado

Archivo Mey Rahola



Mey Rahola

Sin título (Figuras en un camino)

1936

Gelatina de plata sobre paper baritat

Archivo Mey Rahola



Mey Rahola

Sin título (Terrizos para la colada)

1932-1936

Gelatina y plata sobre papel baritado

Archivo Mey Rahola



Mey Rahola

Mujer en Guarromán

1936

Gelatina y plata sobre papel baritado

Archivo Mey Rahola



Mey Rahola

Fuente de Carboneros

1936

Gelatina y plata sobre papel baritado

Archivo Mey Rahola



Mey Rahola

Elche

1936

Gelatina y plata sobre papel baritado

Archivo Mey Rahola



Mey Rahola

Puerto Lumbreras

1936

Gelatina y plata sobre papel baritado

Archivo Mey Rahola



Mey Rahola

Camino de Valencia

1936

Gelatina y plata sobre papel baritado

Archivo Mey Rahola



Mey Rahola

Cantando una saeta, Sevilla

1936

Gelatina y plata sobre papel baritado

Archivo Mey Rahola



Mey Rahola

En la salida de Córdoba

1936

Gelatina y plata sobre papel baritado

Archivo Mey Rahola



Mey Rahola

Carretera de Baza

1936

Gelatina y plata sobre papel baritado

Archivo Mey Rahola



Mey Rahola

Sin título (Retrato de Manuel Azaña)

1940

Gelatina de plata sobre papel baritado

Archivo Mey Rahola



Mey Rahola

Sin título (Retrato de Raymond Thuillier)

1939

Gelatina y plata sobre papel baritado

Archivo Mey Rahola



Mey Rahola

Sin título (Retrato de Ginette Thuilier)

1939

Gelatina y plata sobre papel baritado

Archivo Mey Rahola



Mey Rahola

Sense título (Jaume, Maria Teresa y Albert Xirau)

1939

Gelatina y plata sobre papel baritado

Archivo Mey Rahola



Mey Rahola

Sin título (Jaume, Maria Teresa i Albert Xirau)

1939

Gelatina de plata sobre papel baritado

Archivo Mey Rahola



Mey Rahola

Sin título (Jaume, Maria Teresa y Albert Xirau)

1939

Gelatina de plata

Archivo Mey Rahola



Mey Rahola

Sin título (Jaume, Maria Teresa y Albert Xirau)

1941

Gelatina y plata sobre papel baritado

Archivo Mey Rahola



Mey Rahola

Sin título (Jaume, Maria Teresa y Albert Xirau)

1942

Gelatina y plata sobre papel baritado

Archivo Mey Rahola



Mey Rahola

Sin título (Jaume, Maria Teresa y Albert Xirau)

1942

Gelatina y plata sobre papel baritado

Archivo Mey Rahola



Mey Rahola

Sin título (Jaume, Josep, Maria Teresa y Albert Xirau al pis de Lió)

1943

Gelatina y plata sobre papel baritado

Archivo Mey Rahola



Mey Rahola

Sin título (Jaume, Maria Teresa y Albert Xirau a Val d'Isère)

1949

Gelatina y plata sobre papel baritado

Archivo Mey Rahola



Mey Rahola

Sin título (Maria Teresa Xirau con peineta)

1940

Gelatina y plata sobre papel baritado

Archivo Mey Rahola



Mey Rahola

Sin título (Jaume Xirau)

1951

Gelatina y plata sobre papel baritado

Archivo Mey Rahola



Mey Rahola

Sin título (Maria Teresa Xirau)

1944

Gelatina y plata sobre papel baritado

Archivo Mey Rahola



Mey Rahola

Sin título (Maria Teresa Xirau a Val d'Isère)

1954

Gelatina y plata sobre papel baritado

Archivo Mey Rahola



Mey Rahola

Sin título (Ramon Xirau)

1952

Gelatina y plata sobre papel baritado

Archivo Mey Rahola



Mey Rahola

Sin título (El jardín el día de la boda de Maria Teresa)

1947

Gelatina y plata sobre papel baritado

Archivo Mey Rahola



Mey Rahola

Sin título (Asistentes a las veces de Maria Teresa)

1947

Gelatina y plata sobre papel baritado

Archivo Mey Rahola



Mey Rahola

Sin título (Maria Teresa Xirau em el piso de Li3n)

1940-1945

Gelatina y plata sobre papel baritado

Archivo Mey Rahola



Mey Rahola

Mey Rahola en Cadaqu3s

1935

Gelatina de plata

Archivo Mey Rahola



Mey Rahola

Pap3 y Reme (Francesc Rahola y su hija Remei Rahola)

1900

Gelatina de plata

Archivo Mey Rahola



Mey Rahola

Sense t3tol (Li3n, plaza Puviss-de-Chavannes)

1939-1945

Gelatina y plata sobre papel baritado

Archivo Mey Rahola



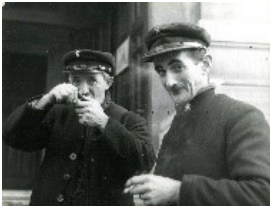
Mey Rahola
Sin título (Lió, el pont Wilson)
1939-1943

Gelatina i plata sobre paper baritat
Archivo Mey Rahola



Mey Rahola
Sin título (Lión, plaza Saint-Jean)
1939-1945

Gelatina y plata sobre papel baritado
Archivo Mey Rahola



Mey Rahola
Sin título (Lión, enterradores municipales)
1939-1945

Gelatina y plata sobre papel baritado
Archivo Mey Rahola



Mey Rahola
Sin título (Retrato de la "Patum", Cadaqués)
1946-1948

Gelatina y plata sobre papel baritado
Archivo Mey Rahola



Mey Rahola
Alhama de Aragón
1946

Gelatina y plata sobre papel baritado
Archivo Mey Rahola



Mey Rahola
Sin título (Mercado de Vic)
1946

Gelatina y plata sobre papel baritado
Archivo Mey Rahola



Mey Rahola

Sardanes en Llança

1946

Gelatina y plata sobre papel baritado

Archivo Mey Rahola



Mey Rahola

Sin título (Alger)

1950

Gelatina y plata sobre papel baritado

Archivo Mey Rahola



Mey Rahola

Sin título (Carrera de toros, Nîmes)

1946-1959

Gelatina y plata sobre papel baritado

Archivo Mey Rahola



Mey Rahola

Sin título (Banda militar)

1946-1959

Gelatina y plata sobre papel baritado

Archivo Mey Rahola



Mey Rahola

Sin título (Baile tradicional)

c. 1951

Gelatina y plata sobre papel baritado

Archivo Mey Rahola



Mey Rahola
Sin título [Paquebote]
1934

Gelatina y plata sobre papel baritado
Archivo Mey Rahola



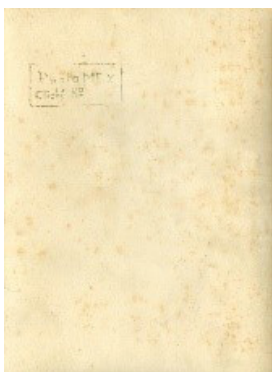
Mey Rahola
Septiembre
C. a 1946

Gelatina y plata sobre papel baritado
Archivo Mey Rahola



Cámara fotográfica Rolleiflex con funda original que perteneció a Mey Rahola

Archivo Mey Rahola



Mey Rahola
Sello "Photo Mey" al dorso de una fotografía

Archivo Mey Rahola



D'ací i d'allà, primavera (portada)

Archivo Mey Rahola



Claror, nº 3, julio 1935 (portada)
Archivo Mey Rahola



Boletín de la Agrupación Fotográfica de Cataluña, abril 1936
Archivo Mey Rahola



Catàleg IV Saló internacional de arte fotográfico, Barcelona
Archivo Mey Rahola



Galería, núm. 7, julio 1936
Archivo Mey Rahola



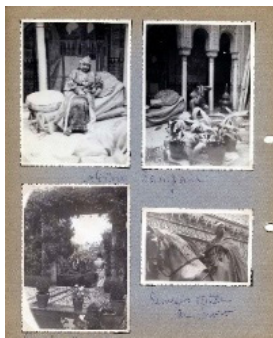
**Catálogo II Concurso de fotografía. Generalitat de Catalunya.
Institut-Escola, junio de 1936**
Archivo Mey Rahola



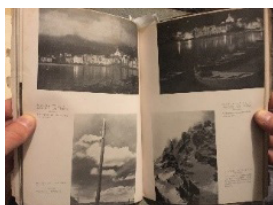
Boletín del Institut-Escola, núm. 21, febrero 1937
Archivo Mey Rahola



**Àlbum familiar del viaje por España de 1936 con fotografías de
Mey Rahola, Antoni Campañà y Constança Pujadas, reunido y
anotado por Mercè Fina (dos páginas)**



Àlbum fotogràfic
Archivo Mey Rahola



**Catálogo de la exposición Fotografías de Catalunya,
Casal Català de Buenos Aires**
Archivo Mey Rahola



Mey Rahola

Carta a su madre y a sus hermanas, Lión

Lápiz sobre papel

Archivo Mey Rahola



Mey Rahola

Álbum fotográfico M-2. fotos de la II Guerra Mundial en Lión

Archivo Mey Rahola



Mey Rahola

Sin título (Autoretrato)

Gelatina i plata sobre paper baritat

Archivo Mey Rahola



Blanc, Théo, Lió, 1898-1985

Sin título (Retrato de Mey Rahola)

Gelatina y plata sobre papel baritado

Archivo Mey Rahola



Mey Rahola

Sin título (Retrato de Maria Teresa Xirau em el estudio de la fotógrafa)

Contacto de época enganchado sobre un sobre de papel para guarda el negativo

Archivo Mey Rahola



Mey Rahola

Sin título (Retrato de Jaume Xirau em el estudio de la fotógrafa)

Gelatina y plata sobre papel baritado

Archivo Mey Rahola



Mey Rahola

Sin título (Desplegable com seis retratos de Jaume Xirau)

Gelatina y plata sobre papel baritado

Archivo Mey Rahola



Mey Rahola

Sin título (Dos chicos com um libro de fotografías)

Gelatina i plata sobre paper baritat

Archivo Mey Rahola



Àlbum de la construcció de Val d'Isère, 1948-1958

Àlbum fotogràfic

Archivo Mey Rahola



Mey Rahola

Sin título [Cadaqués]

1934

Gelatina i plata sobre paper baritat

Arxiu Mey Rahola



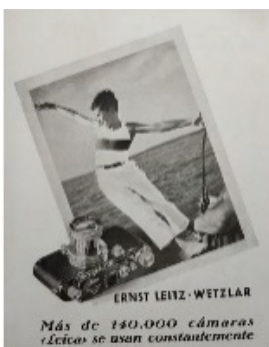
Mey Rahola

Sin título. (Deportistas)

1935

Gelatina y plata sobre papel baritado

Archivo Mey Rahola



D'ací i d'allà, primavera 1934, reportaje La mujer y el mar

Biblioteca de Catalunya



Claror, núm. 3, julio 1935
Biblioteca de Catalunya
Ressorgiment, año 22, núm. 254, septiembre 1937
Biblioteca de Catalunya



Mey Rahola
Portlligat
1935
Gelatina y plata sobre papel baritado
Depósito de la Generalitat de Catalunya. Col·lecció Nacional de Fotografia, 2021



Mey Rahola
Sin título [Jaume Xirau con una maqueta]
1934
Blanco y negro
Gelatina y plata sobre papel baritado
Depósito de la Generalitat de Catalunya. Col·lecció Nacional de Fotografia, 2020



Mey Rahola
Golpes de mar com mal temps
1936
Blanco y negro
Gelatina y plata sobre papel baritado
Depósito de la Generalitat de Catalunya. Col·lecció Nacional de Fotografia, 2020



Mey Rahola, León, 1897 – Vaucresson, 1959
Sin título [Baile, Francia]
1946-1959
Gelatina y plata sobre papel baritado
Depósito de la Generalitat de Catalunya. Col·lecció Nacional de Fotografia, 2021



Mey Rahola

Velas al sol

1935

Blanco y negro

Gelatina y plata sobre papel baritado

Depósito de la Generalitat de Catalunya. Col·lecció Nacional de Fotografia, 2020



Mey Rahola

Jugadoras de pelota

1936

Blanco y negro

Gelatina y plata sobre papel baritado

Depósito de la Generalitat de Catalunya. Col·lecció Nacional de Fotografia, 2020



Mey Rahola

Cola del pan

1936-1937

Blanco y negro

Gelatina y plata sobre papel baritado

Depósito de la Generalitat de Catalunya. Col·lecció Nacional de Fotografia, 2020



Mey Rahola

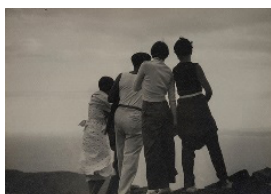
Sin título [Mercado de Vic]

1946

Blanco y negro

Gelatina de plata sobre paper baritado

Depósito de la Generalitat de Catalunya. Col·lecció Nacional de Fotografia, 2020



Mey Rahola

Sin título [Figuras de espalda, costa del Cap de Creus]

1932-1936

Blanco y negro

Gelatina de plata sobre paper baritado

Depósito de la Generalitat de Catalunya. Col·lecció Nacional de Fotografia, 2020



Mey Rahola

Alai

1934

Gelatina de plata sobre papel baritado

Depósito de la Generalitat de Catalunya. Col·lecció Nacional de Fotografia, 2021



Mey Rahola

Sin título [Gitanas, Figueres]

1936

Gelatina de plata sobre papel baritado

Depósito de la Generalitat de Catalunya. Col·lecció Nacional de Fotografia, 2021



Mey Rahola

Sin título [Una bañista]

1932-1936

Gelatina de plata sobre papel baritado

Depósito de la Generalitat de Catalunya. Col·lecció Nacional de Fotografia, 2021



Mey Rahola

Sin título [Mercado de Vic]

1946

Gelatina de plata sobre papel baritado

Depósito de la Generalitat de Catalunya. Col·lecció Nacional de Fotografia, 2020



Revista «D'ací i d'allà», vol. 21: números del 169 al 175

Impreso sobre papel

Biblioteca Folch i Torres. Museu Nacional d'Art de Catalunya



Folleto exposición Buenos Aires. Septiembre 1937

Archivo Campañà



Mey Rahola

Sin título (Una bailarina, Concepció Rubiés)

1936

Gelatina de plata sobre papel baritado

Familia Mascareñas-Rubiés



Mey Rahola

Sin título (Concepció Rubiés)

1936

Gelatina de plata sobre papel baritado

Familia Mascareñas-Rubiés



Mey Rahola

Felicitación de Año Nuevo de 1950 con foto de Cadaqués de Mey Rahola

Joan Vallès Xirau



Mey Rahola 1897–1959
La nueva fotógrafa

Organiza y produce: Museu Nacional d'Art de Catalunya con la colaboración del Museu de l'Empordà.

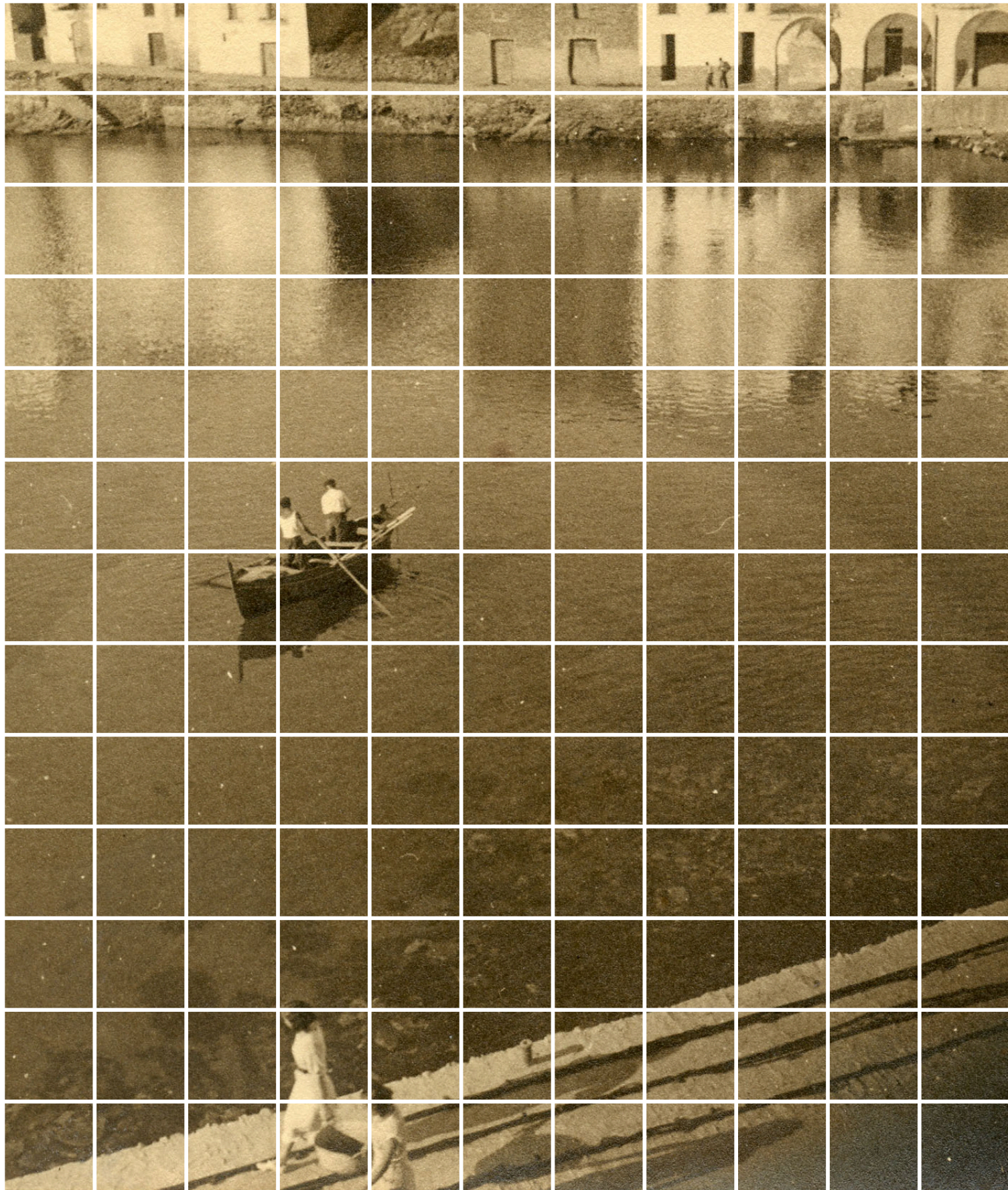
Fechas: 25 noviembre 2022 - 29 mayo 2023

Comisarios: Lluís Bertran, Roser Martínez y Roser Cambray

Espacio: Salas de la colección de Arte Moderno

Entrada: 4 €

Patrocina: **Agrolimen⁷¹**



Mey Rahola. Sin título (vista desde la terraza de Can Xirau, Cadaqués) 1932-1936. Archivo Mey Rahola. © Herederos de Mey Rahola

**MUSEU
NACIONAL
D'ART DE
CATALUNYA**

Oficina de prensa
Tel. 93 622 03 60
premsa@museunacional.cat

Parc de Montjuïc
Barcelona
www.museunacional.cat



blog.museunacional.cat

Un Museo comprometido



SR10-004/2013



BIOSPHERE
committed entity



CA-2011-0109



EMAS
CALIFICACIÓ AMBIENTAL
VERIFICADA