



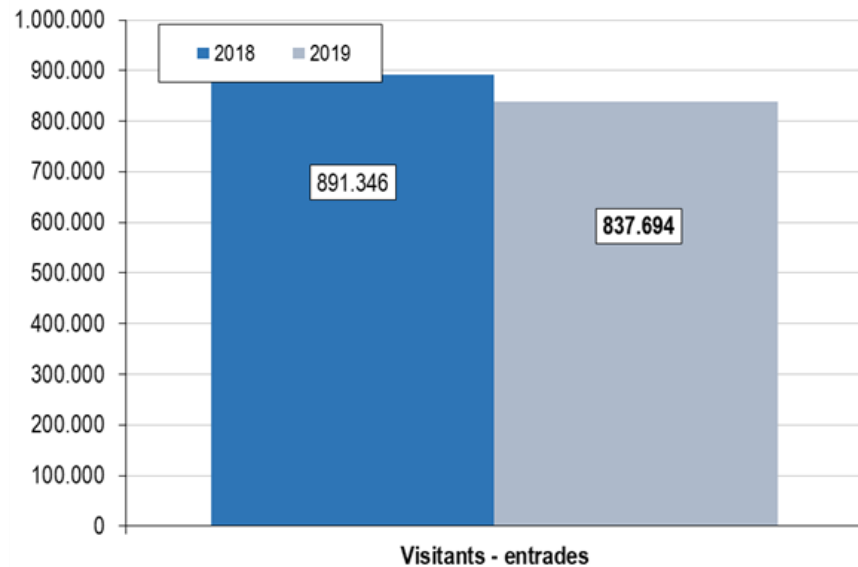
OBSERVATORI PERMANENT DE PÚBLICS  
DEL MUSEU NACIONAL D'ART DE CATALUNYA

# Informe dades de públic 2019

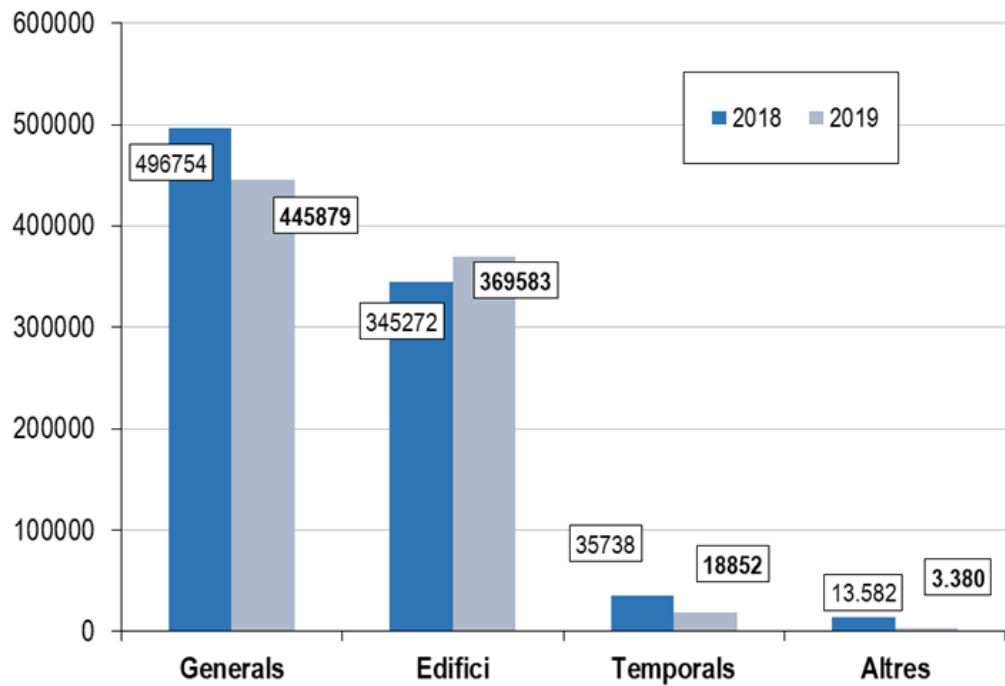


## Entrades emeses (visitants)

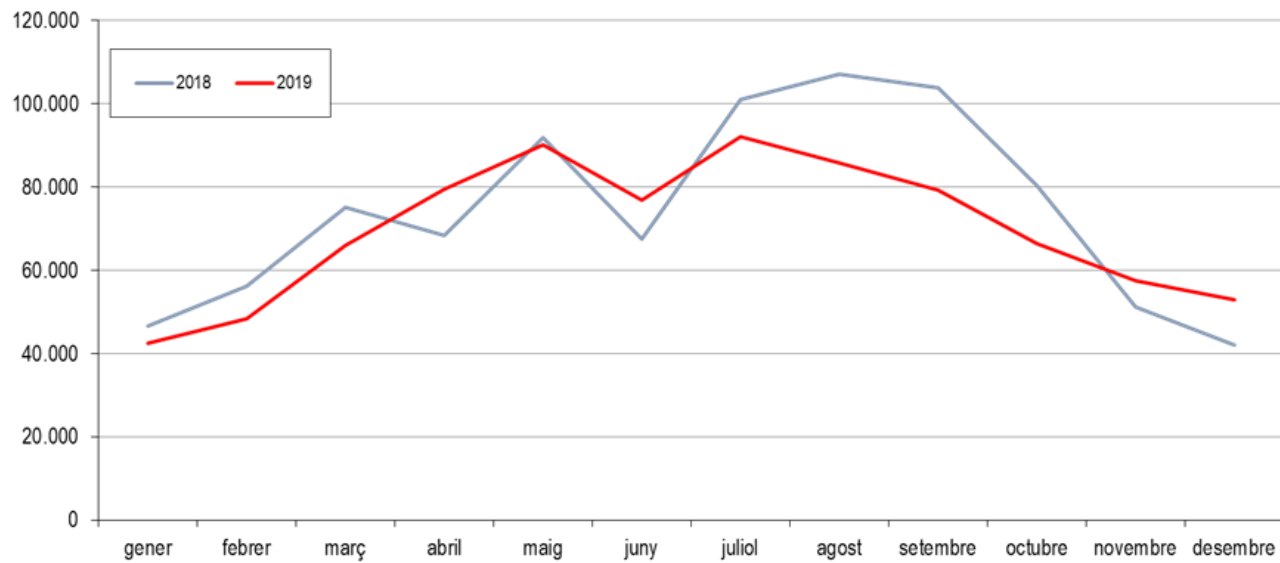
|          | visitants<br>2018 | visitants<br>2019 | Variació<br>anual |
|----------|-------------------|-------------------|-------------------|
| gener    | 46.589            | 42.464            | -9%               |
| febrer   | 56.196            | 48.385            | -14%              |
| març     | 75.080            | 66.088            | -12%              |
| abril    | 68.464            | 79.390            | 16%               |
| maig     | 91.795            | 90.128            | -2%               |
| juny     | 67.577            | 76.961            | 14%               |
| juliol   | 101.094           | 92.126            | -9%               |
| agost    | 107.205           | 85.713            | -20%              |
| setembre | 103.775           | 79.350            | -24%              |
| octubre  | 80.392            | 66.508            | -17%              |
| novembre | 51.185            | 57.546            | 12%               |
| desembre | 41.994            | 53.035            | 26%               |
|          | <b>891.346</b>    | <b>837.694</b>    | <b>-6%</b>        |



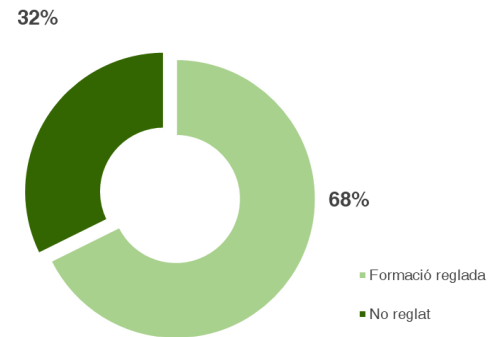
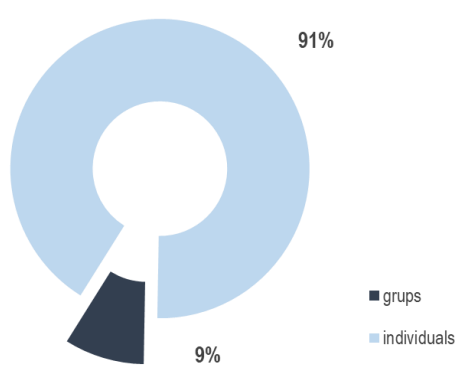
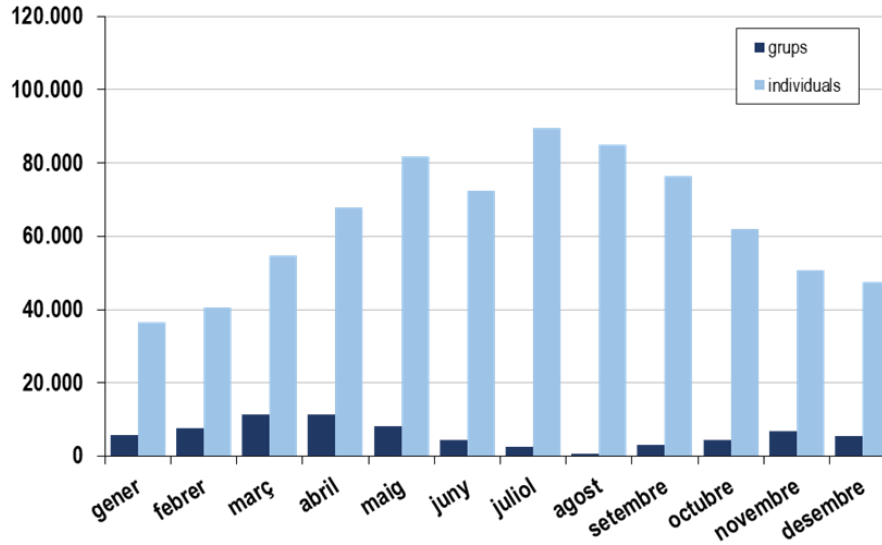
## Relació entrades generals / temporals



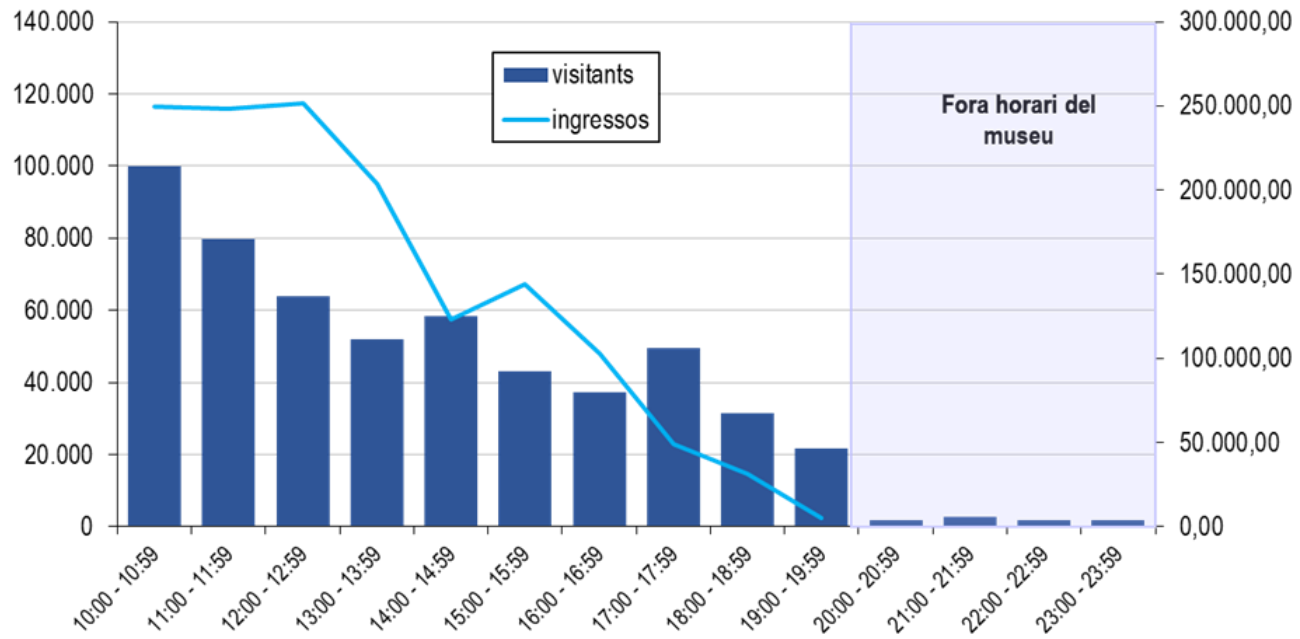
## Entrades emeses (visitants). Estacionalitat



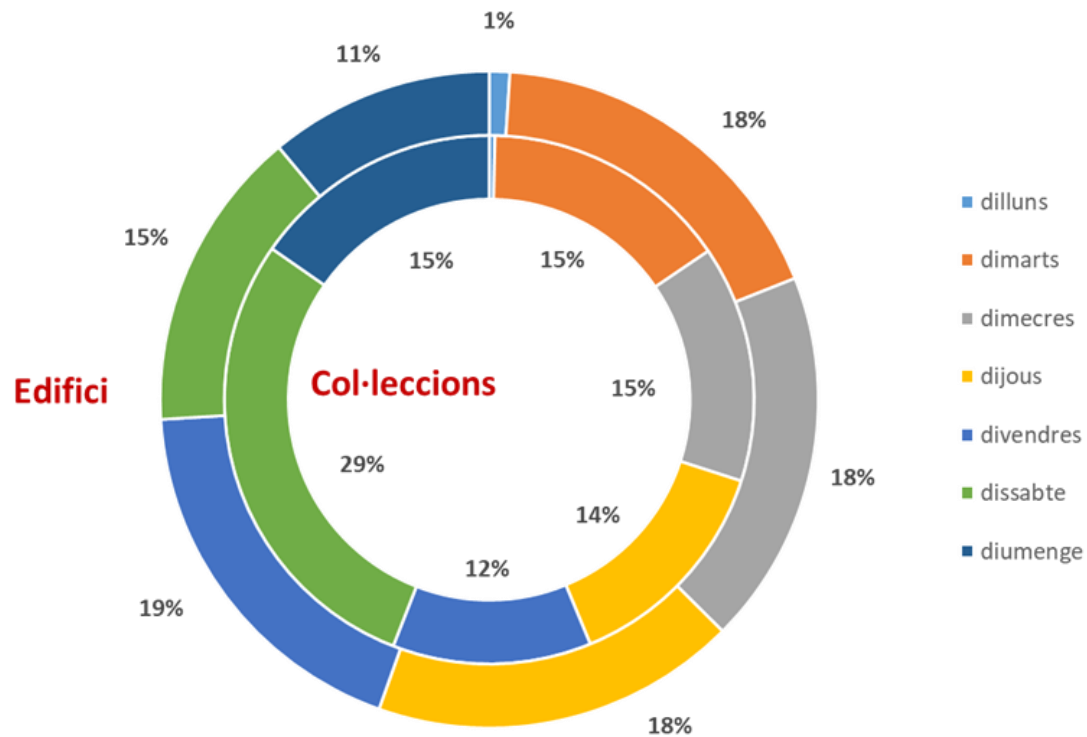
# Visita en grup o visita individual / Formació reglada – altres grups



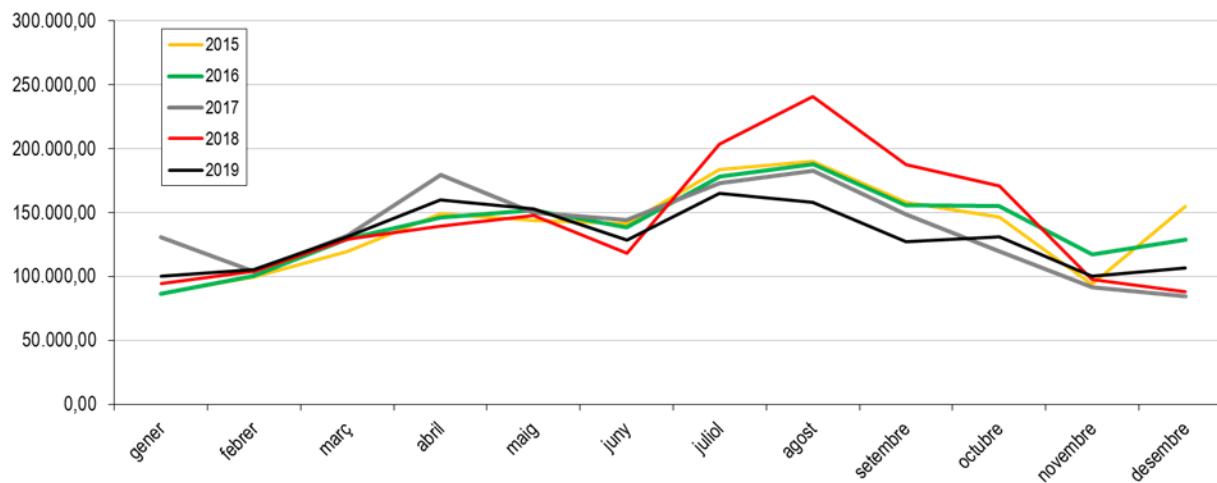
# Públic per franges horàries



## Percentatge de visitants per dies de la setmana

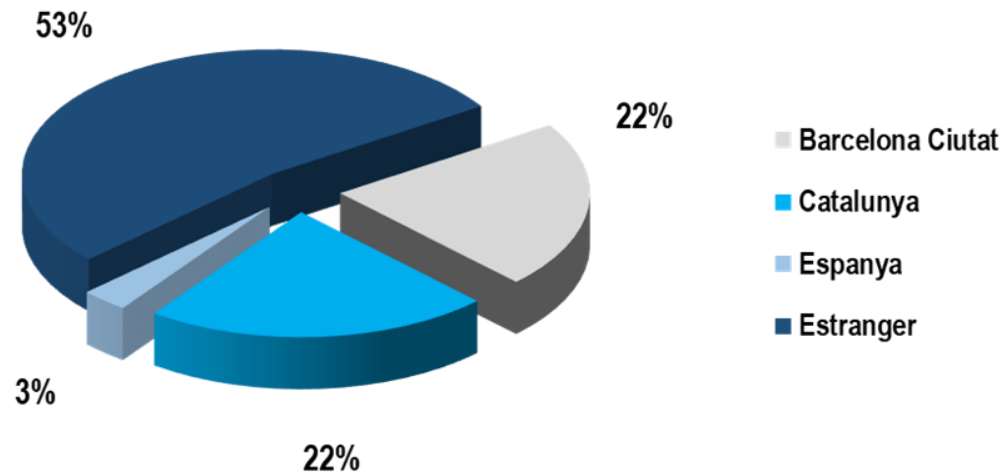


# Recaptació per mesos 2015 - 2019

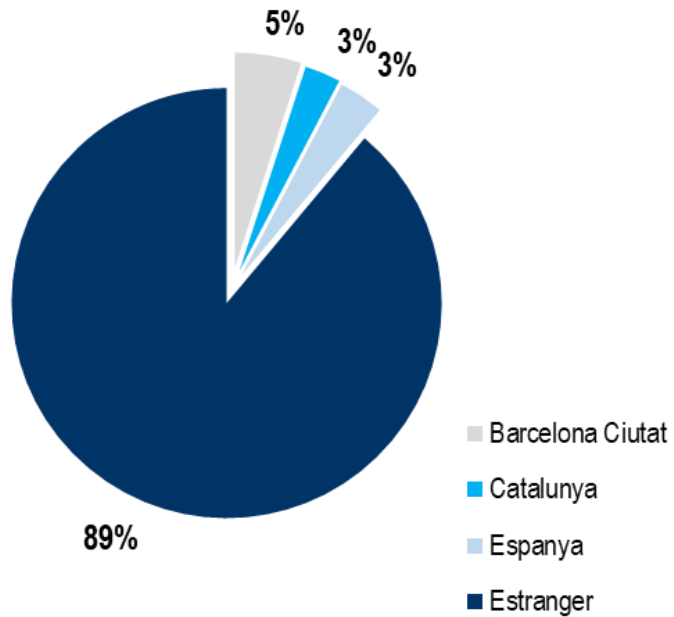




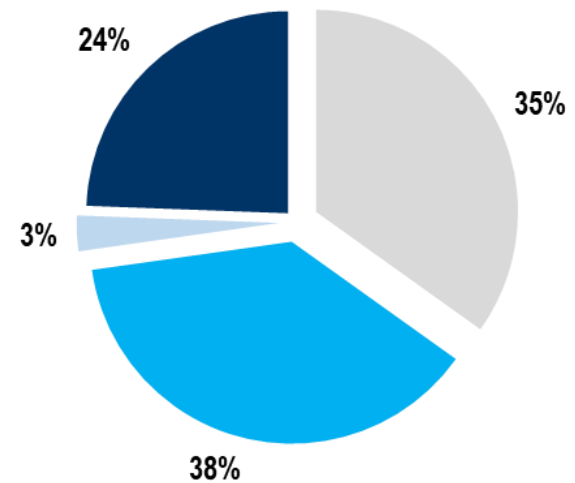
## Procedència dels visitants. General



## Procedència del públic individual



## Procedència del públic en grup



# Procedència dels visitants. Altres Països

